

Korrosions-Prüftruhe ClimaCORR® CC 1000-FR TL 40/80

Die technische Ausstattung der ClimaCORR® Truhen basiert auf der bei den ClimaCORR® Prüfschränken bewährten Technologie, bietet jedoch zusätzlich die Möglichkeit, **Einfrierphasen bis -40°C** zu programmieren;



Prüfraum 1000L,

max. Arbeitstemperatur:- 40°C bis + 80°C,

Kälteleistung: 1100 W

Bestell-Nr.	Typ	Kompressor mit
V.785.372.570	CC 1000-FR TL -40/80	Luftkühlung
V.785.472.570	CC 1000-FR-TL -40/80	Wasserkühlung

VDA 233-102

Porsche PPV 4017

Daimler (KWT-DC) (PA PP PWT 3101)

Diese ClimaCORR® F Truhe erfüllt höchste Ansprüche in der Kälteleistung und ist universell für die meisten Korrosionstests einsetzbar, z.B. für:

- Salzsprühnebeltests, NSS, ESS und CASS Tests
- Kondenswassertests CH, AT, AHT
- Klima-Wechseltests z.B ISO 11997-1 Zyklus B , VW PV 1210
- Klima-Wechseltests z.B. Renault ECC1, GMW 14872, Nissan CCT 1, IEC 60068-2-52

Maße (mm):

Gehäuse B/T/H:3474x1136x1500/2344

Prüfraum B/T/H1/H2: 1400 x800x790x1060

Korrosions-Prüftruhe ClimaCORR® CC 1000-FR TL 20/60



Prüfraum 1000L

Arbeitstemperatur:- 20°C bis + 60°C

Kälteleistung: 350 W

Bestell-Nr.	Typ	Kompressor
V.785.072.570	CC 1000-F TL 20/60	Luftkühlung

Diese Ausführung der kommt Anwendern entgegen, die eine geringere Kälteleistung benötigen, z.B. für die Durchführung des **VDA 233-102 Tests**. Ferner bietet sie die Möglichkeit, z.B. folgende Tests zu fahren:

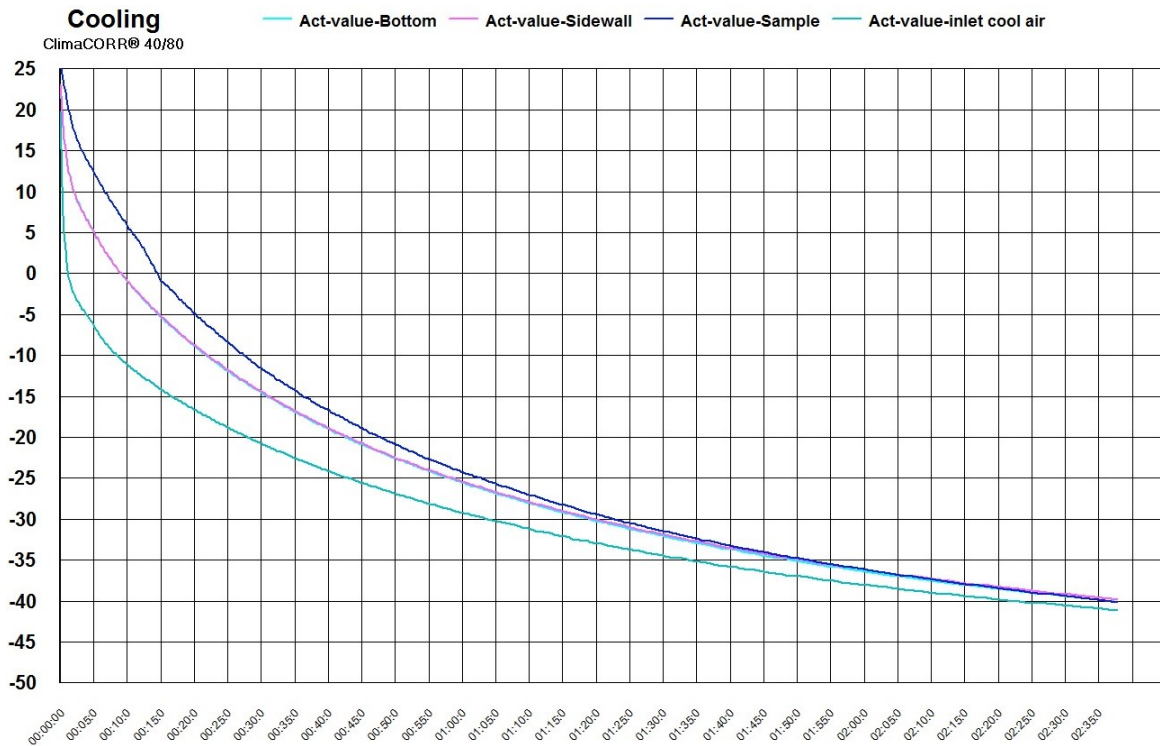
- Salzsprühnebeltests, NSS, ESS und CASS Tests
- Kondenswassertests CH, AT, AHT
- Klima-Wechseltests z.B ISO 11997-1 Zyklus B , VW PV 1210
- Klima-Wechseltests z.B. Renault ECC1, GMW 14872, Nissan CCT 1, IEC 60068-2-52

Vorläufige Maße (mm):

Gehäuse B/T/H: 3200x1200x 1500

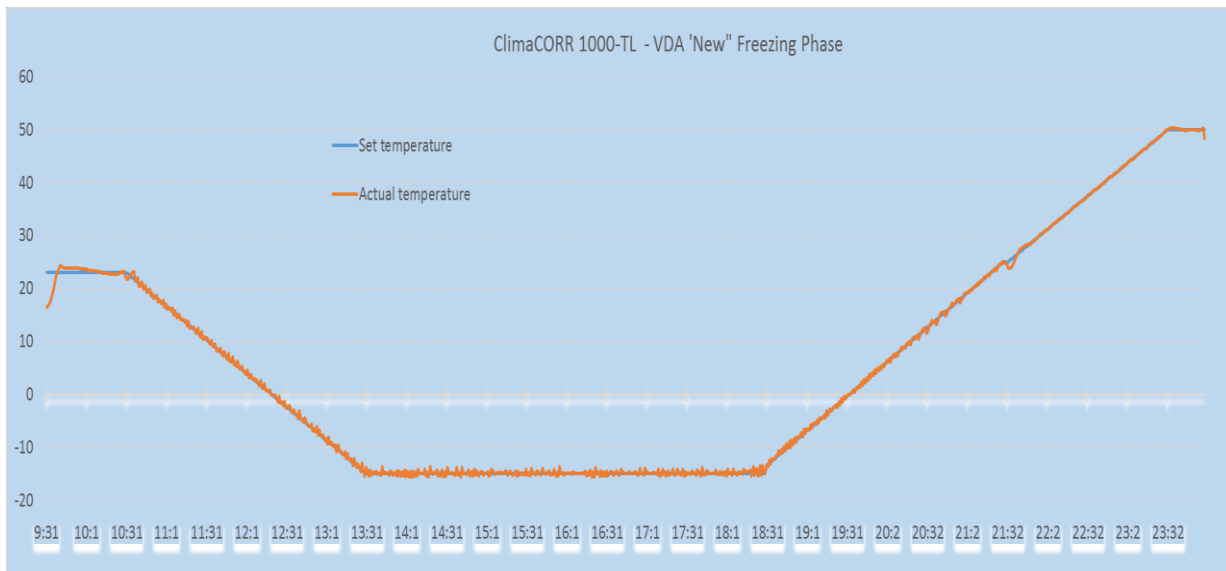
Prüfraum B/T/H1/H2: 1400 x 800 x 790/1060

Kälte-Leistungsdiagramm der ClimaCORR®-Truhe CC 1000-FR TL 40/80



Die Soll-Temperatur des VDA 233-102 Tests von -15°C gemessen vom Führungssensor in der Probenzone wird bei leerem Prüfraum bereits innerhalb von 40 Minuten erreicht. Damit bietet die ClimaCORR® Truhe eine auch für hohe Probenbeladung optimale Leistung.

Temperatur-Rampenverlauf in der Einfrierphase der ClimaCORR® Truhe 40/80



Die Präzision der Temperaturregelung veranschaulicht dieses Diagramm am Beispiel des Rampenverlaufs in der Einfrierphase des VDA 233-102 Tests.