

FIFCO Hair –

ALLGEMEINE INFORMATIONEN ZUR „HAARWACHSTUM“-STUDIE

1. DÜNNER WERDENDES HAAR

2. HAARAUFSFALL

3. KREISRUNDER HAARAUFSFALL

4. KOPFHAUT TIEFENREINIGUNG

5. HAARWACHSTUM



VORHER



NACHHER



WWW.FIF-CO.DE

SCHÖNHEITSINSTITUT
FIGUR IN FORM
COOPERATION



FIFCO Hair

HAARWACHSTUMSSTÖRUNGEN WIE DÜNNER WERDENDES HAAR, HAARAUSSFALL, KREISRUNDER HAARAUSSFALL, GLATZENBILDUNG SOWIE **KOPFHAUTPROBLEME**, JUCKENDE KOPFHAUT, SCHUPPEN, SCHORFBILDUNG, SOWIE SCHNELL FETTENDE KOPFHAUT KÖNNEN DIE UNTERSCHIEDLICHSTEN URSACHEN ZU GRUNDE LIEGEN HABEN.

HAARWACHSTUMSSTÖRUNGEN, SOWIE KOPFHAUTPROBLEME SIND IM GRUNDE EINE FOLGE VON VERSCHIEDENEN STOFFWECHSELSTÖRUNGEN.

DIE HÄUFIGSTEN URSACHEN FÜR DIE OBEN GENANNTEN PROBLEMATIKEN SIND:

MINERALSTOFFMANGEL, FEHLERNÄHRUNG, ÜBERSÄUERUNG, STRESS, SCHOCKERLEBNISSE (HORMONSTÖRUNG).

IN DEN MEISTEN FÄLLEN VON HAARWACHSTUMSSTÖRUNG, ODER KOPFHAUTPROBLEMEN LIEGT EINE KOMBINATION AUS DEN OBEN GENANNTEN URSACHEN VOR.

BEI DER UMWANDLUNG VON NAHRUNG IN ENERGIE ENTSTEHEN STOFFWECHSELABFALLPRODUKTE, WELCHE ZUMEIST GIFTIG UND SAUER SIND.

DIE KOPFHAUT IST EIN GROSSER MINERALSTOFFSPEICHER. DER KÖRPER BEDIENT SICH AN DIESEM SPEICHER, WENN ER NUR NOCH WENIGE KOMPENSATIONSMÖGLICHKEITEN IM LOCKEREN KOLLAGENEN BINDEGEWEBE ZUR VERFÜGUNG HAT. BEVOR ER AN FESTERE STRUKTUREN WIE KNORPEL, ODER KNOCHEN „GEHT“, DIE SEIN ÜBERLEBEN ALS GESAMTER ORGANISMUS GEFÄHRDEN, BEDIENT ER SICH AN DER KOPFHAUT. ER NIMMT WERTVOLLE MINERALIEN HERAUS UND LAGERT HOCHGRADIG SAURE TOXINE EIN. DANN REDUZIERT ER DIE VERSTOFFWECHSLUNG IN DIESEM BEREICH UM EINE ÜBERBELASTUNG

DES GESAMTEN ORGANISMUS ZU VERMEIDEN. DANN REDUZIERT ER DIE VERSTOFFWECHSLUNG IN DIESEM BEREICH UM EINE ÜBERBELASTUNG DES GESAMTEN ORGANISMUS ZU VERMEIDEN. BEI HORMONSTOFFWECHSELSTÖRUNGEN GEHT DER MENSCHLICHE KÖRPER ÄHNLICH VOR. ER NUTZT SEIN VERBLEIBENDES POSITIVES HORMONPOTENTIAL FÜR „ÜBERLEBENSWICHTIGE STOFFWECHSELPROZESSE“ STATT FÜR DIE SCHÖNHEIT.

BEI FEHLERNÄHRUNG, ODER STRESS (BEIDES SÄUREBILDEND) VERHÄLT DER KÖRPER SICH WIEDERUM ÄHNLICH, WEIL WIE EINGANGS ERWÄHNT DIE KOPFHAUT EINE SPEICHERFUNKTION AUSÜBT.

INFORMATIONEN ZUM HAARWACHSTUM:

EIN HAAR LEBT IN 3 PHASEN:

DIE **ANAGENPHASE** (WACHSTUMSPHASE) DAUERT ZWISCHEN 2 UND 6 JAHREN. JEDEN MONAT WÄCHST EIN HAAR IN DIESER PHASE CA. 1 CM. FÜR DIESE PHASE IST DIE ERNÄHRUNG ÜBER DIE MINERALSTOFFREICHE ORALE VERSORGUNG WICHTIG.

IN DER **KATAGENPHASE** (ÜBERGANGSPHASE) WIRD DAS HAAR VON DER HAARWURZEL ABGETRENNT UND LANGSAM RICHTUNG KOPFHAUT GESCHOBEN. DIESE PHASE DAUERT BIS ZU 3 WOCHE. DAHER KANN ES DURCH BENUTZUNG DES (R)EVOLUTIONS AKTIV-SHAMPOOS & ZU BEGINN DER KOPFHAUTBEHANDLUNG AUCH ZU EINER ERSTVERSCHLIMMERUNG DES HAARAUSSFALLS KOMMEN,

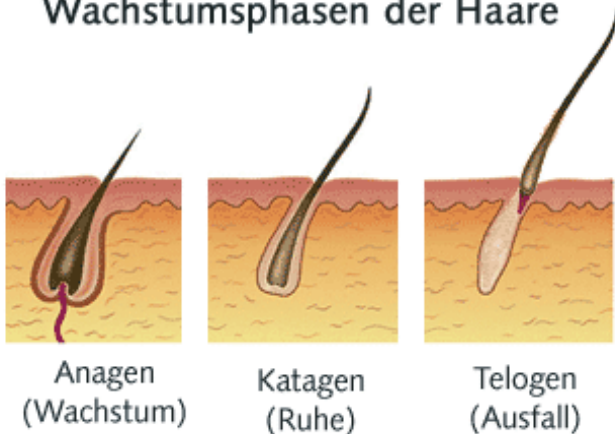


FIFCO Hair

DA IN DIESER PHASE DIE HAARE AUCH VON SCHLACKEN IN DER KOPFHAUT GEHALTEN WERDEN UND EINE ENTSCHLACKUNG DER KOPFHAUT DIESE HAARE LÖST.

DIE ABSCHLIESSENDE **TELOGENPHASE** (RUHEPHASE) FÜHRT DAZU, DASS DAS HAAR NUN KOMPLETT VON DER WURZEL UND SOMIT AUCH VON DER NÄHRSTOFFVERSORGUNG ABGETRENNT IST. DIESE PHASE DAUERT CIRCA 3 BIS 4 MONATE. DAS ENDE DIESER PHASE BEDEUTET HAARAUSFALL.

Wachstumsphasen der Haare



ANSCHLIESSEND DRINGT DAS HAARFOLLIKEL WIEDER ZURÜCK IN TIEFERE HAUTSCHICHTEN. DER STOFFWECHSELPROZESS BEGINNT ERNEUT - EIN NEUES HAAR BEGINNT ZU WACHSEN. JE NACH ERNÄHRUNG (MIT MINERALSTOFFEN) UND MINERALISCHER VERSORGUNG DER KOPFHAUT SETZT DIESER STOFFWECHSELPROZESS SCHNELLER UND KRAFTVOLLER EIN. EIN TÄGLICHER HAARAUSFALL BIS 100 HAARE PRO TAG IST NORMAL. DA SICH DIE HAARE IN UNTERSCHIEDLICHEN WACHSTUMSPHASEN BEFINDEN (SIEHE

OBEN). NUR WENN MEHR ALS 100 AUSGEFALLENE HAARE ÜBER EINEN LÄNGEREN ZEITRAUM GEZÄHLT WERDEN KÖNNEN ODER BEREITS SICHTBARE VERÄNDERUNGEN AUF DER KOPFHAUT UND DES KOPFHAARES ZU SEHEN SIND, KANN DAS EIN ANZEICHEN FÜR HAARAUSFALL SEIN.

DEN HAARAUSFALL ZU STOPPEN UND NEUEN HAARWUCHS ANZUREGEN, BEDEUTET ALSO, DIE **WACHSTUMSPHASE** DER HAARE SO **LANG** WIE MÖGLICH ZU ERHALTEN UND GLEICHSAM DIE **RUHEPHASE** SO **KURZ** WIE MÖGLICH ZU HALTEN.

WAS IST FÜR EINE GESUNDE, FUNKTIONSFÄHIGE KOPFHAUT UND DAMIT HAARWACHSTUM WICHTIG?

- ERNÄHRUNGSUMSTELLUNG -> BASISCH UND MINERALSTOFFREICH!
- SAURE HAARBODENKILLER ANALYSIEREN UND REDUZIEREN
- STRESSVERURSACHER ANALYSIEREN / AUSGLEICH SCHAFFEN
- ENTSÄUERUNG - INNERLICH UND ÜBER DIE HAUT
- ENTSCHLACKUNG DER KOPFHAUT
- MOBILISIEREN DER KOPFHAUT
- HAARWACHSTUMSBEBANDLUNGEN
- PRODUKTBERATUNG ZUR KOPFHAUTPFLEGE DAHEIM



FIFCO Hair

DÜNNER WERDENDES HAAR

KREISRUNDER HAARAUFSALL

HAARAUFSALL BEI MÄNNER UND FRAUEN

SCHUPPEN / SCHORF

& EINE JUCKENDE KOPFHAUT

DAMIT MÜSSEN SIE NICHT LEBEN!

EINE INDIVIDUELLE UND AUSFÜHRICHE ANALYSE SOWIE BERATUNG UND BEHANDLUNGEN ERHALTEN SIE IN DEN FIFCO INSTITUTEN. UNTER „STANDORTE“ FINDEN SIE DAS NÄCHSTGELEGENE INSTITUT IN IHRER NÄHE.

FIFCO Hair

WIR PACKEN DAS PROBLEM AN DER WURZEL!

