

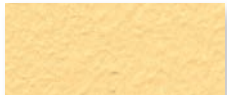
## Tierrfino entdecken

**DRY-PAINT**  
Lehmtrockenfarbe

Lebhafte Oberflächen aus Lehm

# Farbpalette

## Grundfarben Mischfarben



Sorrento Gelb - SOR08



Valencia Orange VAL08



Hillier Pink HIL08



Maui Rot MAU08



Provence Lavendel PRO08



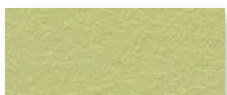
Suomi Blau SUO08



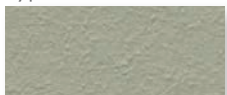
Korfu Grün COR08



Irish Grün IRI08



Zyprisch Grün CYP08



Kolumbia Jade COL08



Schwarzwald Mauve SCH08



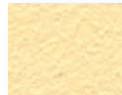
Durham Taupe DUR08



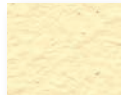
Mendoza Braun MEN08



Himalaya Grau HIM08



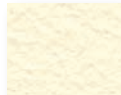
SOR07



SOR06



SOR05



SOR04



SOR03



SOR02



SOR01



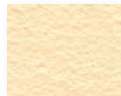
VAL07



VAL06



VAL05



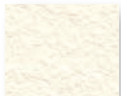
VAL04



VAL03



VAL02



VAL01



HIL07



HIL06



HIL05



HIL04



HIL03



HIL02



HIL01



MAU07



MAU06



MAU05



MAU04



MAU03



MAU02



MAU01



PRO07



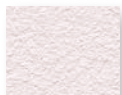
PRO06



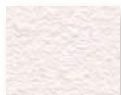
PRO05



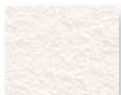
PRO04



PRO03



PRO02



PRO01



SUO07



SUO06



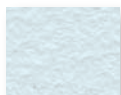
SUO05



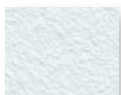
SUO04



SUO03



SUO02



SUO01



COR07



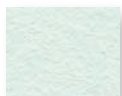
COR06



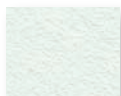
COR05



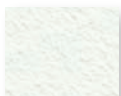
COR04



COR03



COR02



COR01



IRI07



IRI06



IRI05



IRI04



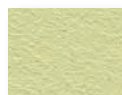
IRI03



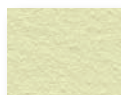
IRI02



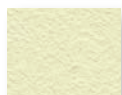
IRI01



CYP07



CYP06



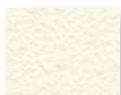
CYP05



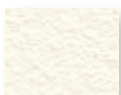
CYP04



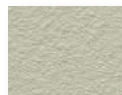
CYP03



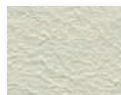
CYP02



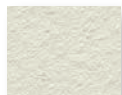
CYP01



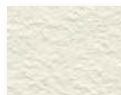
COL07



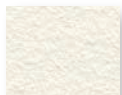
COL06



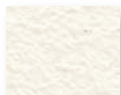
COL05



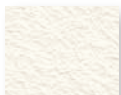
COL04



COL03



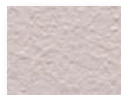
COL02



COL01



SCH07



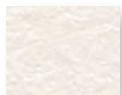
SCH06



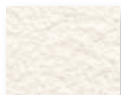
SCH05



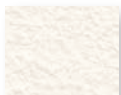
SCH04



SCH03



SCH02



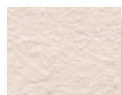
SCH01



DUR07



DUR06



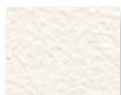
DUR05



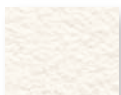
DUR04



DUR03



DUR02



DUR01



MEN07



MEN06



MEN05



MEN04



MEN03



MEN02



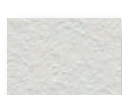
MEN01



HIM07



HIM06



HIM05



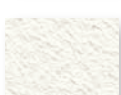
HIM04



HIM03



HIM02



HIM01

## Aller guten Dinge sind 3

Die Farbvielfalt der Tierrfino **DRY-PAINT** Lehmrockenfarbe umfasst 14 verschiedenen Farbtöne mit jeweils 8 Abmischungen. Durch Zugabe von **pigment** lässt sich die Farbpalette unendlich erweitern.

**DRY-PAINT** kann nicht nur wie gewohnt aufgerollt oder gebürstet werden, sondern durch Zugabe eines feinden Quarzsandes auch als Streichputz funktionieren. Und obendrein kann man durch etwas weniger Zugabe von Wasser einen Spachtel herstellen, der für fein marmorierte Oberflächen zaubert.



### Eigenschaften

- DIY und professionelle Verarbeitung
- sehr feine und reine Mineralfarbe
- sehr hohe Deckkraft nach der Trocknung
- sehr gute Haftung
- mischbar mit Erd- und Mineralpigmenten
- geruchslos
- anti-statisch
- dampffoffen
- große Farbvielfalt
- matte Oberfläche
- enthält kein Titanoxid

### 3in1

**DRY-PAINT** ist ein kleines Multitalent. Von samtigen gestrichen Wänden über strukturiert und gebürstet hin zu glatt glänzenden. Mit den **DRY-PAINT** lassen sich viele Wünsche realisieren.



## Einfach, sicher und schnell verarbeitet

Die Verarbeitung von Tierrfino **DRY-PAINT** erfolgt schnell und einfach in wenigen Schritten. Bevor es jedoch an die Verarbeitung geht, ist die Untergrundqualität zu prüfen bzw. der Untergrund zu beurteilen. Folgende Tabelle hilft bei der Untergrundbeurteilung:

Vorhandener Untergrund	Maßnahme	Empfehlung
Tapete	Grundieren bzw. entfernen	fest sitzende Tapete mit Tierrfino <b>contact</b> , <b>contact fine</b> oder <b>contact extra</b> grundieren. Lose Tapete entfernen.
Altfarbe	Grundieren bzw. entfernen	lose Farbe vollständig entfernen, festen Anstrich wenn nötig (Latexfarbe) mit Tierrfino <b>contact extra</b> grundieren
Kalk- oder Kalkzementputz	Grundieren	Grundierung mit Tierrfino <b>contact fine</b>
Gipsputz	Grundieren bzw. entfernen	vollständig entfernen oder grundieren mit Tierrfino <b>contact fine</b>
Unebener oder loser Altputz	Ausgleichen bzw. entfernen	Untergrund mit Putzen der Tierrfino <b>BASE</b> Linie egalisieren
Unebener Untergrund	Ausgleichsputz aufbringen	Tierrfino Putze der <b>BASE</b> Linie
Planebenes, vollfugiges Mauerwerk	Ausgleichsputz aufbringen	Tierrfino Putze der <b>BASE</b> Linie
Gipskartonplatten	Grundieren	Grundierung mit Tierrfino <b>contact fine</b> oder <b>contact extra</b>





### 1 Untergrundvorbehandlung/ Vorbereitung

Den Untergrund mit Tierrfino Haftgrund **contact fine** oder **extra** vorstreichen. Mit einer Farbrolle oder Ovalstreichbürste gleichmäßig auf den tragfähigen, sauberen und staubfreien Untergrund aufgebracht (wasserlösliche Beschichtungen sind zu entfernen). Die Trocknungszeit beträgt je nach Untergrund min. 4 Stunden.



### 2 Anmischen

Mischen Sie 1 kg **DRY-PAINT** mit 1,5 l Wasser für Farbe oder 1 l für Spachtel. Wassermenge in Anmischeimer füllen und Pulver bei laufendem Rührquirl langsam ins Wasser einstreuen. Anschließend mit hoher Drehzahl 5 Minuten mischen. Die Farbe 30 Minuten quellen lassen, dann nochmal 5 Minuten zu einer homogenen Masse verrühren. Als Spachtel lässt sich **DRY-PAINT** am besten verarbeiten, wenn er sämig auf der Kelle haftet.



### gespachtelt



### 1 Erste Lage

Bringen Sie die Farbe bei der ersten Schicht deckend mit einem Japan Acrylglätter auf die Wand. Die Grundierung darf nicht mehr unter der Farbe durchscheinen. Sollte die Struktur der Kellenschläge nicht ausreichend sein, arbeiten Sie unmittelbar in der ersten Schicht, frisch in frisch, die Grundlage für die spätere Struktur der Marmorierung nach.



### 2 Zweite Lage

Nach dem Durchtrocknen der aufgetragenen 1. Lage tragen Sie die nächste 2. Schicht dünn, flächig und porenfüllend, jedoch ohne Materialüberschuss mit einem Japan Acrylglätter auf. Nach kurzer Standzeit (ca. 2 - 5 Min.) ist die Oberfläche mit dem gleichen Glätter drucklos in alle Richtungen nachzuglätten und weiter zu verdichten.



### 3 Erhöhen des Glanzgrades

Mit drucklosem, sorgfältigem Nachglätten der nur noch leicht feuchten Oberfläche mit dem weichen Japan Edelstahlglätter wird der Glanzgrad erhöht. Um den Glanz zu steigern oder als Schutz für intensiv beanspruchte Oberflächen, kann Tierrfino **wax Acryl** aufgetragen werden. Tierrfino **wax Acryl** ist verarbeitungsfertig und wird mit dem Japan Acrylglätter dünn 2 - 3 x aufgetragen.

### gerollt



### 1 Erster Anstrich

Rollen Sie **DRY-PAINT** mit einer Farbrolle gleichmäßig auf die Wand. Die Lehmfarbe zeigt ihre Deckung erst nach der Durchtrocknung.



### 2 Zweiter Anstrich

Nach dem Abtrocknen der ersten Schicht bringen Sie auf gleiche Art und Weise eine zweite Farbschicht auf.

### gebürstet



### 1 Vorbereitung

Um einen Streichputz zu erzielen, kann in die Farbe ein Zuschlag aus bis zu 10% Quarzsand beigemischt werden. Außerdem kann die Lehmfarbe mit **effekt** wie 3% Perlmutt fein, 3% schwarzer Glimmer oder ähnlich feinen Effekten veredelt werden.



### 2 Erster Anstrich

Tragen Sie **DRY-PAINT** als Streichputz mit einem feinen Flächenstreicher im Kreuzgang oder in gewünschter Art und Weise auf.



### 3 Zweiter Anstrich

Nach dem Durchtrocknen der ersten Schicht tragen Sie den zweiten Anstrich in gleicher Art und Weise wie die erste Schicht mit dem Flächenstreicher auf.



### 4 Endbearbeitung

Nach vollständiger Trocknung kann bei größeren Zuschlagstoffen die Oberfläche mit einem handfeuchten Schwamm nachgewaschen werden. Dadurch werden die Zuschlagstoffe sichtbarer.

### Werkzeuge



Ovalstreichbürste



Quirl



Japanspachtel  
Edelstahl



Japanspachtel  
Acryl



Malerpinsel



Farbrolle



Schwamm

## Grundierungen

**fix**  
**contact**      Lehmfestiger  
Haftgrund fine  
grob  
extra

## Farben

**DRY-PAINT**  
**I-PAINT**      Lehmrockenfarbe  
Lehmfarbe

## Fein- & Edelputze

**BASE**  
**DURO**  
**X-WHITE**  
**FINISH**  
**BASE**      Lehmfeinputz  
Lehmfeinputz  
Lehmfeinputz  
Lehmedelputz  
Lehmputz Weiß

## Tadelakt

**STONE**      orig. marrokanischer  
Tadelakt

## Oberflächenschutz

**intense**  
**protect**  
**soap**  
**wax**      Lehmfestiger  
Oberflächenschutz  
Tadelaktseife  
Acryl-Schutzfilm

## Grundputze

**BASE**      Haftlehm  
Lehmputz Universal  
Lehmunterputz  
Lehmoberputz  
Lehmputz Weiß  
Lehmfeinputz Altweiß/Braun

**KALK**      Grundputz  
Feinputz  
Putzmörtel

## Streichputz

**T-PAINT**      Lehmstreichputz

## Lehmpachtel

**ANTIQUE**  
**BETON-LOOK**  
**LISTRO**      Lehmpachtel  
Lehmdesignspachtel  
Lehmglanzspachtel

## Zuschläge

**effect**  
**pigment**      Effekt-Zusätze  
Farbpigmente

## Lehmbau

**BASE**  
**KOMPAKT+**  
**KOMPAKT LP**      Stampflehm  
Innendämmsystem  
Lehmbauplatte



**Tierrfino**  
...natürlich Lehm

T 0251-60990-0  
E info@tierrfino.de  
W www.tierrfino.de  
A Dornierweg 4-6  
48155 Münster

@tierrfino

@tierrfino