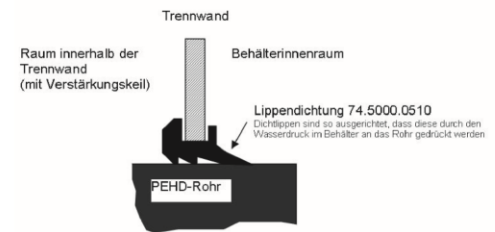
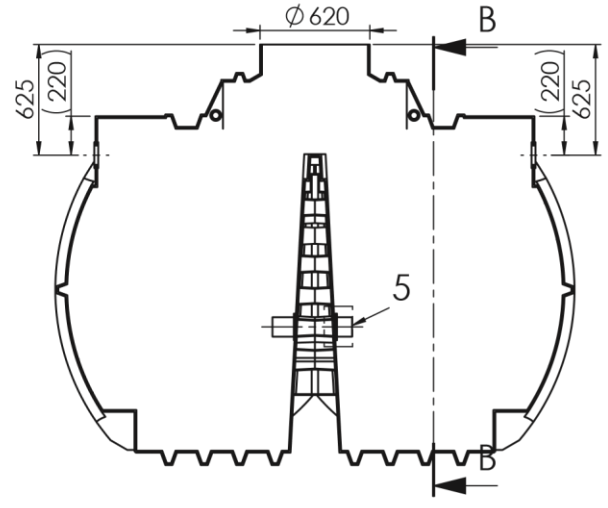
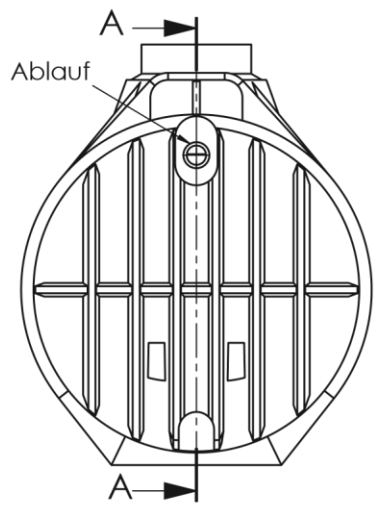


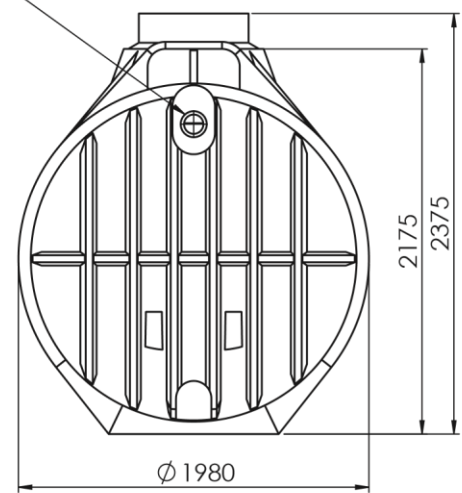
Pos	Menge	Bauteil Nr.	Benennung	Index	Material
1	1	35.6500.1000	Clearo Line 6500 ltr. o.A.	001	siehe Stückliste
1.1	1	41.3565.1000	Clearo Line 6500 ltr o.A. mit Trennwand	001	PE
1.2	1	35.0000.0940	Verstärkungskeil	001	PE
2	1	74.5000.0110	PE-Rohr DN100 l=450	000	PE schwarz
3	2	74.5000.0510	Lippendichtung NW100	000	EPDM
4	2	83.3700.0113	Lippendichtung NW100 für größere WS	000	EPDM



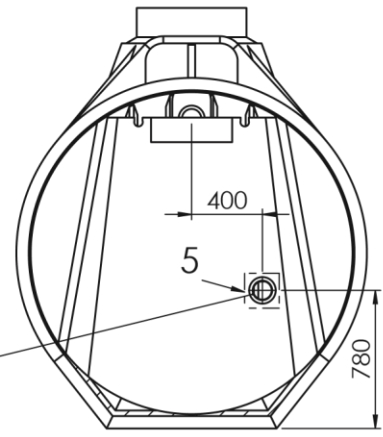
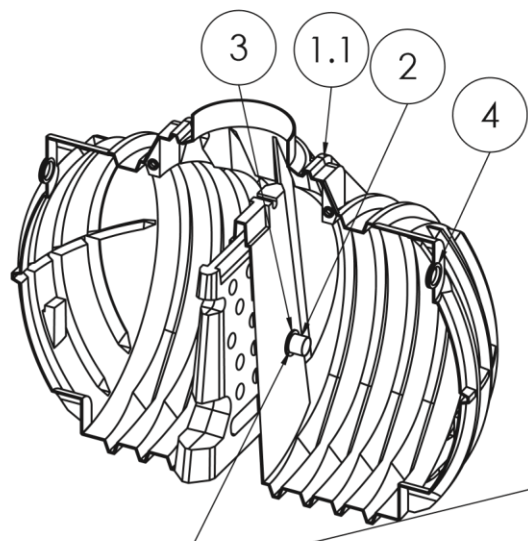
SCHNITT A-A



Zulauf



SCHNITT B-B



Hinweis:
Durch Schrumpftoleranz des Tanks
und die Toleranzen der Einzelteile
können sich die Einbaumaße verändern!

Bohrung ϕ 127 mm für
Lippendichtung NW100

Beilage Set entfällt; Rohr wird auf beiden Seiten durch Lippendichtung geschoben; Rohr verlängert	002	C.Hermann 15.03.2017	T.Graff 16.03.2017	-	-
Behälter Rev. 000 -> 001; 74.5000.0511 ersetzt 83.3700.0113; 74.500.0510 hinzu; Detail: Hinweis	001	F.Trende 20.06.12	J.Gramke 20.06.12	-	-
frei für Vorserie	000	F.Trende 01.03.10	01.03.10	-	-
Änderungsbeschreibung/ revision text	Index	Bearb./auth. Datum/date	Prüf./check Datum/date	Kundenzeichnung/ client's drawing	Index Kunde/ client's index
Werkstoff/material siehe Stückliste	Allg. Toleranzen/gen. tolerances				
-	Rotationsteile/rotomoulded parts		Metallbauteile & Maschinell bearbeitete Flächen/ metal components & machined faces		
Masse/mass in kg	361.61	DIN 16742 - TG9		DIN 2768-1	f (m) 5 v
 Köver GmbH & CoKG <small>Schutzvermerk nach DIN ISO 16016 beachten! Refer to protection notice DIN ISO 16016!</small>	Massstab/scale 1:30	Benennung/title Clearo Line 6500L 12-16 EW mit Trennwand			
		Kundenzeichnung/customer drawing	Kundennummer/client's No.		
Formal/size	Blatt/sheet	Sach-Nr./basic number			
A3	1/1	35.6500.1020			
Keine Änderungen ohne Zustimmung der federführenden Konstruktion. / Any alterations are subject to the approval of the design department.					

H:\07-Technik\Produktdokumentation\Wasserfechnik\35 Nautilus\35.6500.1020 Clearo Line 6500L 12-16 EW mit Trennwand