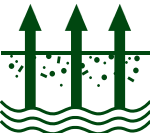




# DTRON

-----  
**DIE EVOLUTION  
DER  
TAUCHMOTOR-  
PUMPEN**



**DAB**<sup>®</sup>  
WATER • TECHNOLOGY

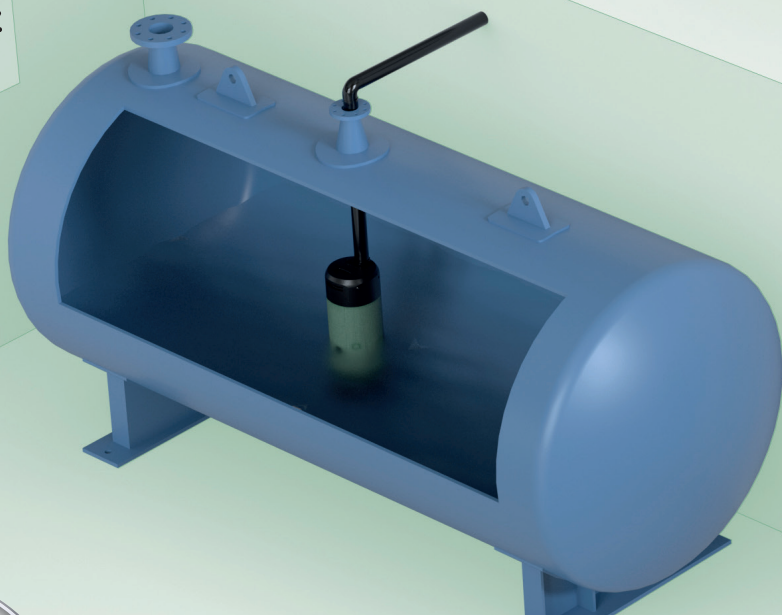
**DTRON**

**2 MODELLE UND UMFANGREICHES ZUBEHÖR GARANTIEREN  
DIE VIELSEITIGKEIT EINER VOLLSTÄNDIGEN SERIE**

**📍 Installation im Tank**



**STANDARD VERSION**



DTron ist die neue Reihe elektronischer Tauchpumpen von DAB, für die Druckerhöhung in häuslichen Anwendungen. Zwei Modelle, die DTron 2 und die DTron 3, bilden zusammen mit dem umfangreichen Zubehör vielseitige Möglichkeiten für die unterschiedlichen Anwendungen.



**D.TRON WEBSITE**  
DTRON.DABPUMPS.COM

**TROCKEN AUFGESTELLTE  
VERSION**

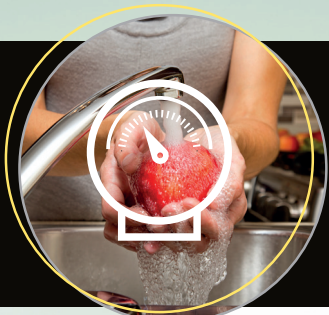
**Installation  
an der Oberfläche**



**Installation  
im Brunnen**



**X VERSION**



DRUCKERHÖHUNG



GARTEN & BEWÄSSERUNG



REGENWASSERNUTZUNG



GRUNDWASSER

# DTron

## WERTE MAßANGEFERTIGT

Für uns ist es wichtig, Lösungen zu entwickeln, die die tatsächlichen Bedürfnisse der Anwender erfüllen, die in diesem Bereich arbeiten.

Die neuen DTron-Tauchpumpen garantieren Vorteile für Installateure, Distributoren und Endverbraucher. Die DTron spart Platz, Energie, Zeit und Geld, dank des technischen und technologischen Know-how von DAB.

Eine wichtige, konstante und schnelle Weiterentwicklung ist nur möglich, indem wir auf das Feedback unserer Anwender eingehen und darauf reagieren, auf die Experten im Markt: Sie.



## VORTEILE FÜR



### INSTALLATEURE

#### DER MEHRWERT DER EINFACHHEIT

“Wenn ich einen Kunden besuche, möchte ich in der Lage sein, schnell und leistungsfähig zu sein, daher nutze ich die Vorteile einer einfachen Installation und die Zuverlässigkeit der DAB Produkte.”



### ENDNUTZER

#### VORTEILE IN DER ANWENDUNG

“Ich möchte ein robustes und zuverlässiges Produkt, das Sicherheit bietet und funktioniert sowie keine Wartung erfordert, mit wenig Platzbedarf und dabei geräuschlos Betrieb “



### VERTRIEBSPARTNER UND GROßHÄNDLER

#### EINFACH ZU VERKAUFEN

“Ich verkaufe seit vielen Jahren DAB-Pumpen, weil ich weiß, dass Sie effizient und einfach zu bedienen sind. Ein weiterer Vorteil für mich ist das breite Programm, so finde ich für jeden Anwendungsfall die richtige Pumpe.”

## EINFLÜSSE AUS DER GANZEN WELT

Wir kümmern uns um die Förderung von Wasser auf der ganzen Welt, installieren jährlich über 2 Millionen Pumpen und lösen gleichzeitig spezielle Anforderungen. In Australien, wo die Kräfte der Natur niemals ignoriert werden können, wird der Betrieb unserer Produkte von Insekten und kleinen Reptilien besonders auf die Probe gestellt. Basierend auf dieser Erfahrung hat DAB die neuen Modelle der DTron-Reihe so konzipiert, dass sie gegenüber allen externen Einflüssen beständig sind. Durch das Problem, dass in Australien aufgetreten ist, sind unsere Produkte in allen geografischen Gegenden der Welt noch sicherer und langlebiger.



**DTRON**

### ERFAHRUNG UND INNOVATION

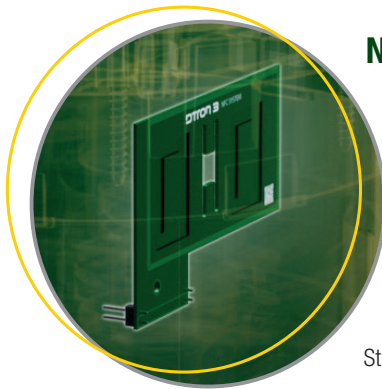
45 Jahre Erfahrung. Ein unaufhaltsamer Innovationsdrang. Eine ständige Kommunikation mit allen Märkten. Dies ist das Ökosystem, in dem die Produkte von DAB entstehen und sich weiterentwickeln. Die Dtron-Serie ist ein Beweis dafür: **ein wichtiger Schritt zur Neudefinition der Eigenschaften von Tauchmotorpumpen**, aus den sicheren Händen eines Marktführers.

**DTron 2 und DTron 3 sind aus dem Wunsch heraus entstanden, eine Reihe von Pumpen zu entwickeln, die "einfach" sein können und zudem extrem effizient sind.** Technologisch fortschrittlich, aber einfach zu bedienen. Zuverlässig und leistungsstark in unterschiedlichen Anwendungen, auch dank einer Reihe intelligenter Zubehörteile.

### INTEGRIERTES AUSDEHNUNGSGEFÄSS

**Kompaktere Abmaße sowie höhere und konstantere Zuverlässigkeit im Laufe der Zeit.**

Das Ausdehnungsgefäß verbessert die Luftdichtheit des Systems, es schützt vor unnötigem Neustart und schützt vor Wasserschlägen, was die Lebensdauer der Pumpe verlängert. Diese integrierte Komponente ermöglicht eindeutig eine schnellere und einfachere Installation. Kompaktere Abmaße und höhere und konstantere Zuverlässigkeit im Laufe der Zeit.



### NFC UND PLC TECHNOLOGIE

**Einfache und konstante Steuerung der Pumpe. Maximale Leichtigkeit und Autonomie der Installation und des Zubehörs.**

**NFC** (Near Field Communication) erlaubt die Verwendung von Pumpen mit Schwimmerschalter und Wasserstandsmessung \*ohne zusätzliche Verkabelung. Das Zubehör kann montiert werden ohne die Pumpe zu zerlegen. All dies garantiert hohen Komfort und Zuverlässigkeit.

Die **PLC\*** (Power Line Communication) ermöglicht durch die Verwendung der elektronischen Steuerung Com Box, die Steuerung der Pumpe nur über den Stromanschluss ohne eine physische Verbindung.

\*Nur für die DTron 3.

**D+CONNECT**

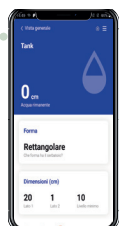


Die DConnect Box 2 ermöglicht den Zugriff auf den DAB-Clouddienst. Mit der neuen App können Sie den Druck des Systems, die Alarmer und sonstige Einstellungen verwalten und überwachen. Prüfen Sie den Wasserstand des Tanks direkt von Ihrem Smartphone oder Tablet aus, wo immer Sie sind.

DTron 3 ist auf diese Weise die erste Tauchpumpe mit Display.



**DCONNECT BOX 2**





## DOC68

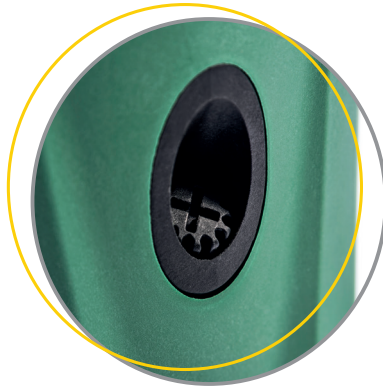
**Maximale Flexibilität der Installation. Maximale Undurchlässigkeit. Maximaler Widerstand.**

Mit diesem Zubehör und der IP68-Zertifizierung kann die DTron-Pumpe auch außerhalb von Wasser installiert werden, wie eine traditionelle Druckerhöhungsanlage.

## ENTLÜFTUNGSVENTIL

**Vorteile während der Installation und der Anwendung.**

Das Entlüftungsventil ermöglicht eine sofortige Ansaugung während der Erstinstallation und garantiert so jederzeit den korrekten Betrieb der Pumpe.



## EINFACHERE WARTUNG

**Modularer und funktionaler Aufbau.**

Die modularen Komponenten der Pumpe erleichtern die Wartung. Die Komponenten können separat entfernt, repariert und ersetzt werden. Einfache Problemlösung und reduzierte Wartungskosten.

## COM BOX

Nur für die DTron 3.

**Bequemer und Smarter.**

Mit der Com Box können Sie den eingestellten Druck verändern und Alarme anzeigen. Es ist keine physische Verbindung zur Pumpe (PLC) erforderlich.



**DTRON**

## ZUBEHÖR

Das Zubehör der DTron definiert das Konzept der Produktreihe neu, **da es möglich ist, Installationen in verschiedenen Betriebsumgebungen durchzuführen, mit nur zwei Modellen.**



### KIT X (Für X Version)

Kombiniert mit der X-Version wird vermieden, dass die Pumpe Schlamm vom Boden des Tanks ansaugt.



### DOC68

Der DOC68 ermöglicht die Installation der DTron auch außerhalb des Tanks als IP68-zertifizierte Oberflächenpumpe.



### KABELSCHWIMMER

Erkennt den Wasserstand im Tank und vermeidet so den Trockenlauf bei zu geringem Wasserstand.







## WASSERSTANDSMESSUNG

Verbunden mit der DConnect Box 2, regelt sie den Wasserstand im Tank und benachrichtigt den Benutzer über die App über die Werte (nur für DTron 3).



## COM BOX

Ermöglicht das Ändern des Einschalt- und Ausschaltdrucks sowie die Überprüfung der ausgelösten Alarme auf einfache und intuitive Weise (Standard für DTron 3).



## DCONNECT BOX 2

Mit der DConnect Box 2 können Sie die Parameter der Pumpe einstellen und Alarme direkt auf Ihrem Smartphone oder Tablet überwachen. Gewährleistung einer beispiellosen Anwenderfreundlichkeit und weniger Wartung als je zuvor (nur für DTron 3).



# AUSWAHLTABELLE



ANZAHL DER ETAGEN	WASSER DRUCKERHÖHUNG		BEWÄSSERUNG
	KLEINES HAUS mit 1 Badezimmer	GROßES HAUS mit 2 Bädern und Garten	BEREICHSSPRINKLER MIT RADIUS 4 METER Durchfluss: 6 l/min Druck: 2,4 bar
	MAXIMALE ANZAHL DER WOHNUNGEN		MAXIMALE ANZAHL DER SPRENGER
DTRON 2 DTRON 3 <b>35/90</b>	1 2 3	3 2 1	1 1 -
DTRON 2 DTRON 3 <b>45/90</b>	1 2 3 4	3 2 2 1	1 1 1 -
DTRON 2 DTRON 3 <b>35/120</b>	1 2 3	4 2 1	2 1 -

\*Die Tabelle ist indikativ und basiert auf Durchschnittswerten. Bitte prüfen Sie die Werte Ihrer Anlage.

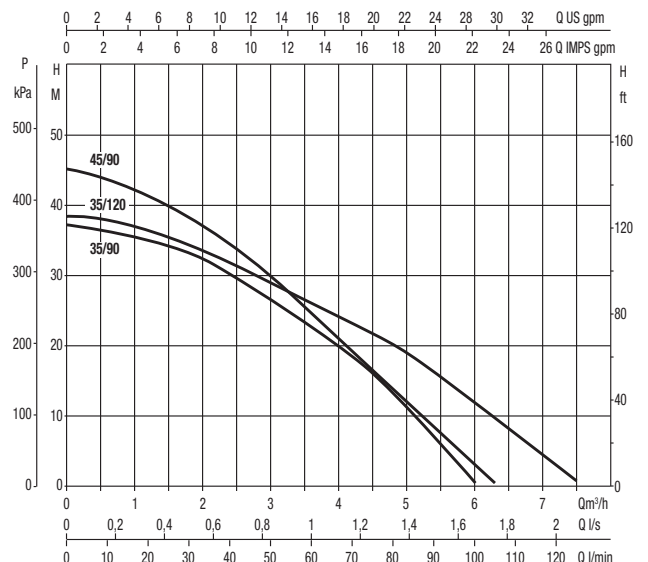
DTRON 2	DTRON 3	
•	•	Integriertes Ausdehnungsgefäß
•	•	Kit x
•	•	Kabelschwimmer
	•	Wasserstandsmessung
•	•	Doc68
	•	Com Box
	•	DConnect Box 2
•	•	IP68
•	•	Tragegriff
•	•	Resistent gegen hohe und niedrige Temperatureinflüsse
•	•	Zertifiziert für Trinkwasser*

\* ZERTIFIKATE



# TECHNISCHE DATEN

MAXIMALER DURCHFLUSS	bis zu 7.5 m³/h
MAXIMALE FÖRDERHÖHE	bis zu 45 m
P1	max. 1 kW
P2 NENNLEISTUNG	max. 0,67 kW
MAXIMALE EINTAUCHTIEFE	15 m
MAX UMGEBUNGS- UND WASSERTEMPERATUR	+50 °C
VOREINGESTELLTER EINSCHALTDRUCK	2.4 bar (±0.2)
GEWINDE	1" 1/4 (IG)
MAXIMALER PUMPENDURCHMESSER	185 mm
ABMAßE:	DTron 2: 611x185 mm DTron 3: 651x185 mm





**DAB PUMPS GmbH**

Am Nordpark 3  
D - 41069 Mönchengladbach - Germany  
info.germany@dwtgroup.com  
Tel. +49 2161 47 388 0  
Fax +49 2161 47 388 36  
www.dabpumps.de

**DAB PUMPS IBERICA S.L.**

Calle Verano 18-20-22  
28850 - Torrejón de Ardoz - Madrid  
Spain  
Info.spain@dwtgroup.com  
Tel. +34 91 6569545  
Fax: + 34 91 6569676

**DAB PUMPS SOUTH AFRICA PTY**

Twenty One industrial Estate,  
16 Purlin Street, Warehouse 4, Unit B  
Olifantsfontein - South - Africa  
info.sa@dwtgroup.com  
Tel. +27 12 361 3997  
Fax +27 12 361 3137

**DAB PUMPS B.V.**

Brusselstraat 150  
B-1702 Groot-Bijgaarden - Belgium  
info.belgium@dwtgroup.com  
Tel. +32 2 4668353  
Fax +32 2 4669218

**DAB PUMPS HUNGARY KFT.**

H-8800  
Nagykanizsa, Buda Ernő u.5  
Hungary  
Tel. +36 93501700

**DAB PUMPS (QINGDAO) CO. LTD.**

No.40 Kaituo Road, Qingdao Economic & Technological  
Development Zone  
Qingdao City, Shandong Province - China  
PC: 266500  
sales.cn@dwtgroup.com  
Tel. +86 400 186 8280  
Fax +86 53286812210

**DAB PUMPS B.V.**

Albert Einsteinweg, 4  
5151 DL Drunen - Nederland  
info.netherlands@dwtgroup.com  
Tel. +31 416 387280  
Fax +31 416 387299

**DAB PUMPS POLAND Sp. z o.o.**

Mokotów Marynarska  
ul. Postępu 15C  
02-676 Warszawa - Poland  
polska@dabpumps.com.pl  
Tel. +48 223 816 085

**OOO DAB PUMPS**

Novgorodskaya str. 1, block G  
office 308, 127247, Moscow - Russia  
info.russia@dwtgroup.com  
Tel. +7 495 122 0035  
Fax +7 495 122 0036

**DAB PUMPS DE MÉXICO, S.A. DE C.V.**

Av Amsterdam 101 Local 4  
Col. Hipódromo Condesa,  
Del. Cuauhtémoc CP 06170  
Ciudad de México  
Tel. +52 55 6719 0493

**DAB PUMPS LTD.**

Unit 4 and 5, Stortford Hall Industrial Park,  
Dunmow Road,  
Bishops Stortford,  
Herts  
CM23 5GZ - UK  
salesuk@dwtgroup.com  
Tel. +44 1279 652 776  
Fax +44 1279 657 727

**DAB PUMPS INC.**

3226 Benchmark Drive  
Ladson, SC 29456 - USA  
info.usa@dwtgroup.com  
Tel. 1- 843-797-5002  
Fax 1-843-797-3366

**DAB PUMPS OCEANIA PTY LTD**

426 South Gippsland Hwy,  
Dandenong South VIC 3175 - Australia  
info.oceania@dwtgroup.com  
Tel. +61 1300 378 677