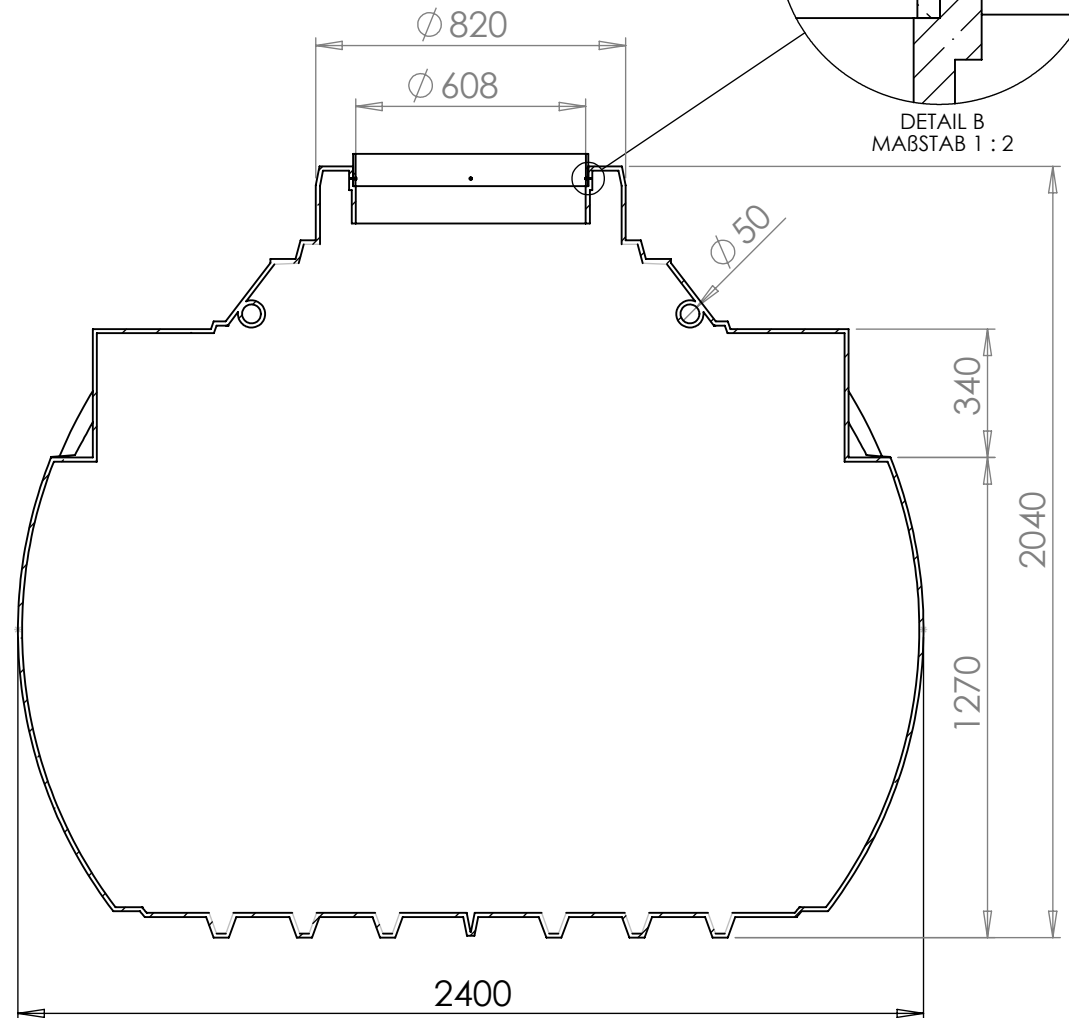
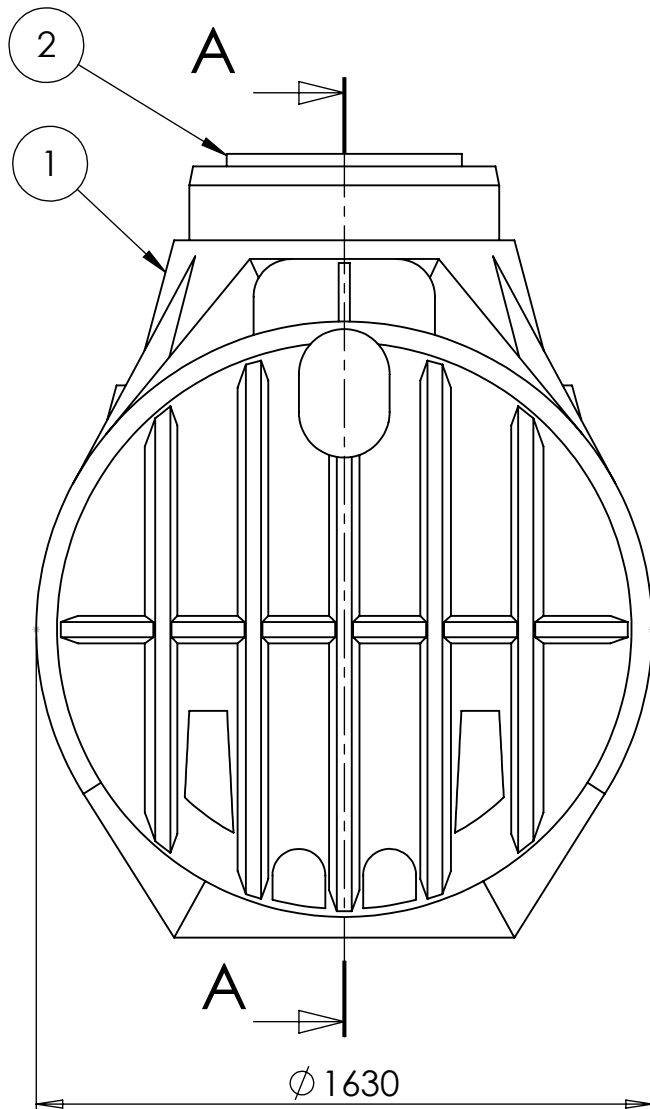
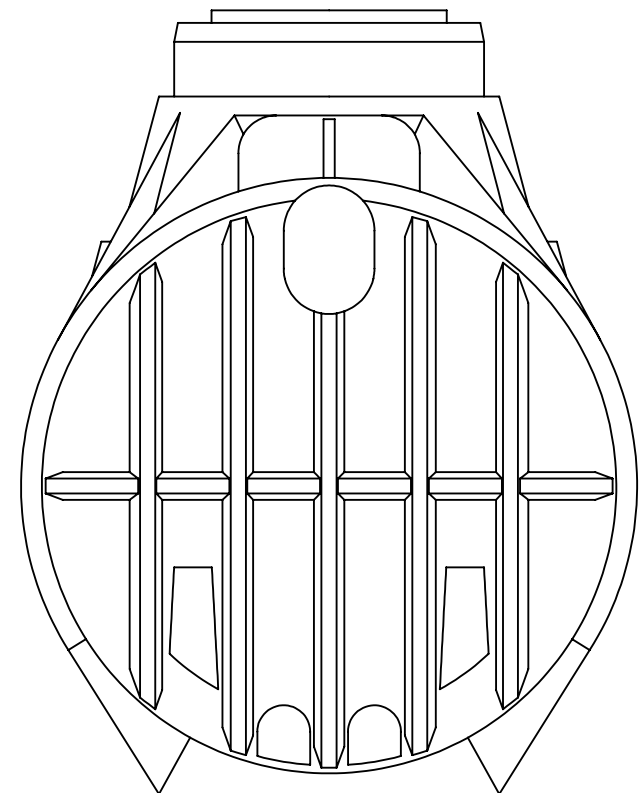


Stücklistentabelle					
Pos	MENGE	Bauteil Nr.	Benennung	Revisionsstand	Material
1	1	41.6535.0000	Atlantis 3500 neues Design	000	LLDPE
2	1	65.0000.0001	Adapterring CL Serie neu	000	PE
3	1	74.5000.0670	Spax-Schraube	000	A2



SCHNITT A-A
1 : 20



65.0000.0001 hinzu 74.5000.0670 hinzu		SW2014	001	F.Trende 24.03.14	
frei für Vorserie		SW2012	000		
Änderungsindex/Planquadrat/Änderungsbeschreibung State or revision/grid square/Revision text		CAD	ZGS	Auftrags-Nr. order no.	Bearb./auth. Datum/date
Werkstoff (Endzustand) material (final condition)		Oberfläche/surface (mm ²) 37578918.26		Datum/date	Name/name
LLDPE		Farbe/color -		Bearb./auth. 01.02.13	F.Trende
		Oberflächenschutz		Prüf./check	-
		Oberfl. ang./surf. texture DIN EN ISO 1302		Norm./stand.	-
		Masse/mass (kg) 192.25		Freig./rel.	-
Allg.Toleranzen/gen. tolerances DIN ISO 16901 160A		Allg.Toleranzen/gen.toleranzes DIN 2768-1		ZGS	Auftr.-Nr./order no.
		Solid Works		-	-
Masstab/scale 1:1		Benennung/title Atlantis 3500 neues Design			
Köver GmbH & CoKG		Kundenzeichnung/customer drawing		Datum/date	
Schutzvermerk nach DIN ISO 16016 beachten! Refer to protection notice DIN ISO 16016!		Format/size A3	Blatt/sheet 1	Sach-Nr./basic number 65.3500.0000	
Keine Änderungen ohne Zustimmung der federführenden Konstruktion. / Any alternations are subject to the approval of the design department.					