

KANU alpin

2023



Deutscher *Kanu*-Verband



JANUAR JANUARY JANVIER

SO	1	<i>Neujahrstag</i>
MO	2	
DI	3	
MI	4	
DO	5	
FR	6	<i>Heilige Drei Könige</i>
SA	7	
SO	8	
MO	9	
DI	10	
MI	11	
DO	12	
FR	13	
SA	14	
SO	15	
MO	16	
DI	17	
MI	18	
DO	19	
FR	20	
SA	21	
SO	22	
MO	23	
DI	24	
MI	25	
DO	26	
FR	27	
SA	28	
SO	29	
MO	30	
DI	31	

Befahrungen der Fälle des Reinbachs bei Sand sind schon seit einiger Zeit im Bereich des Möglichen. Aber alltäglich sind sie gewiss nicht. Aus Sand stammt übrigens der Tiroler Nationalheld Andreas Hofer. Südtirol/Italien
Foto: Jens Klatt

Titelfoto: Eine lebendige Stufe in reinstem Soca-Wasser macht Lust auf ein neues Paddeljahr. Slowenien
Foto: Matthias Breuel



FEBRUAR FEBRUARY FEVRIER

MI	1
DO	2
FR	3
SA	4
SO	5
MO	6
DI	7
MI	8
DO	9
FR	10
SA	11
SO	12
MO	13
DI	14
MI	15
DO	16
FR	17
SA	18
SO	19
MO	20 <small>Rosenmontag</small>
DI	21
MI	22
DO	23
FR	24
SA	25
SO	26
MO	27
DI	28

Wildwasserrutschbahnen gibt's auf dem Eyrieux ganz ohne Ticket. Aber dazu auch noch etliche andere lebendige Passagen. Frankreich
Foto: Paul Salmen



MÄRZ MARCH MARS

MI	1
DO	2
FR	3
SA	4
SO	5
MO	6
DI	7
MI	8
DO	9
FR	10
SA	11
SO	12
MO	13
DI	14
MI	15
DO	16
FR	17
SA	18
SO	19
MO	20
DI	21
MI	22
DO	23
FR	24
SA	25
SO	26
MO	27
DI	28
MI	29
DO	30
FR	31

Die „Schräge Platte“ war im Bereich der mittleren Ötztaler Ache die schwierigste und daher letzte Passage, die erstbefahren wurde. Österreich
Foto: Jens Klatt



APRIL APRIL AVRIL

SA	1
SO	2
MO	3
DI	4
MI	5
DO	6
FR	7 <i>Karfreitag</i>
SA	8
SO	9 <i>Ostersonntag</i>
MO	10 <i>Ostermontag</i>
DI	11
MI	12
DO	13
FR	14
SA	15
SO	16
MO	17
DI	18
MI	19
DO	20
FR	21
SA	22
SO	23
MO	24
DI	25
MI	26
DO	27
FR	28
SA	29
SO	30

Häufig das erste Leckerli eines Slowenien-Trips: Die Koritnica mit ihren engen Klammpartien.
Foto: Anni Wilhelm



MAI MAY MAI

MO	1	<i>Tag der Arbeit</i>
DI	2	
MI	3	
DO	4	
FR	5	
SA	6	
SO	7	
MO	8	
DI	9	
MI	10	
DO	11	
FR	12	
SA	13	
SO	14	
MO	15	
DI	16	
MI	17	
DO	18	<i>Christi Himmelfahrt</i>
FR	19	
SA	20	
SO	21	
MO	22	
DI	23	
MI	24	
DO	25	
FR	26	
SA	27	
SO	28	<i>Pfingstsonntag</i>
MO	29	<i>Pfingstmontag</i>
DI	30	
MI	31	

Nur wenige Stunden alt ist der klare grüne Fluss hier in seinem Geburtsland Österreich, bevor er als vollständig paddelbare Isar bei Deggendorf in die Donau mündet.
Scharnitz/Österreich
Foto: Jens Klatt



JUNI JUNE JUIN

DO	1
FR	2
SA	3
SO	4
MO	5
DI	6
MI	7
DO	8 <i>Fronleichnam</i>
FR	9
SA	10
SO	11
MO	12
DI	13
MI	14
DO	15
FR	16
SA	17
SO	18
MO	19
DI	20
MI	21
DO	22
FR	23
SA	24
SO	25
MO	26
DI	27
MI	28
DO	29
FR	30

Ein Salto für den Genießer dieser Aufnahme. Aber irgendwie hat man den Eindruck, dass der junge Bursche dabei auch ziemlich viel Spaß hat. Auf dem Deferegggenbach in Osttirol/ Österreich.
Foto: Jens Klatt



JULI JULY JUILLET

SA	1
SO	2
MO	3
DI	4
MI	5
DO	6
FR	7
SA	8
SO	9
MO	10
DI	11
MI	12
DO	13
FR	14
SA	15
SO	16
MO	17
DI	18
MI	19
DO	20
FR	21
SA	22
SO	23
MO	24
DI	25
MI	26
DO	27
FR	28
SA	29
SO	30
MO	31

Für den Kvænangselva in Nordnorwegen muss man gut zu Fuß sein. Bis zum Einstieg sind es 15 Kilometer.
Foto: Sebastian Gründler



AUGUST AUGUST AUGÛT

DI	1
MI	2
DO	3
FR	4
SA	5
SO	6
MO	7
DI	8
MI	9
DO	10
FR	11
SA	12
SO	13
MO	14
DI	15 <i>Mariä Himmelfahrt</i>
MI	16
DO	17
FR	18
SA	19
SO	20
MO	21
DI	22
MI	23
DO	24
FR	25
SA	26
SO	27
MO	28
DI	29
MI	30
DO	31

Olympiasiegerin Ricarda Funk
unter der Bogenbrücke des
Eiskanals in Augsburg.
Foto: Birke Oud



SEPTEMBER SEPTEMBER SEPTEMBRE

FR	1
SA	2
SO	3
MO	4
DI	5
MI	6
DO	7
FR	8
SA	9
SO	10
MO	11
DI	12
MI	13
DO	14
FR	15
SA	16
SO	17
MO	18
DI	19
MI	20
DO	21
FR	22
SA	23
SO	24
MO	25
DI	26
MI	27
DO	28
FR	29
SA	30

Die Gifl-Klamm der Passer wird von der berühmten Promenade begleitet, auf der die Kaiserin Elisabeth oft entlang spazierte. Allerdings ohne die Gelegenheit gehabt zu haben, die bedeutenden Meisterschaften im WW und Slalom zu verfolgen.
Südtirol, Italien
Foto: Jens Klatt



OKTOBER OCTOBER OCTOBRE

SO	1
MO	2
DI	3 <small>Tag der Deutschen Einheit</small>
MI	4
DO	5
FR	6
SA	7
SO	8
MO	9
DI	10
MI	11
DO	12
FR	13
SA	14
SO	15
MO	16
DI	17
MI	18
DO	19
FR	20
SA	21
SO	22
MO	23
DI	24
MI	25
DO	26
FR	27
SA	28
SO	29
MO	30
DI	31 <small>Reformationstag</small>

Bei mildem Herbstwasser bietet die Soca bei Trnovo viele Möglichkeiten zum Spielen und Trainieren. Slowenien
Foto: Matthias Breuel



NOVEMBER NOVEMBER NOVEMBRE

MI	1 <i>Allerheiligen</i>
DO	2
FR	3
SA	4
SO	5
MO	6
DI	7
MI	8
DO	9
FR	10
SA	11
SO	12
MO	13
DI	14
MI	15
DO	16
FR	17
SA	18
SO	19
MO	20
DI	21
MI	22 <i>Buß- und Betttag</i>
DO	23
FR	24
SA	25
SO	26
MO	27
DI	28
MI	29
DO	30

Im letzten Abfall der Rein-
bachfälle in Sand in Taufers.
Südtirol, Italien
Foto: Jens Klatt



DEZEMBER DECEMBER DECEMBRE

FR	1
SA	2
SO	3
MO	4
DI	5
MI	6
DO	7
FR	8
SA	9
SO	10
MO	11
DI	12
MI	13
DO	14
FR	15
SA	16
SO	17
MO	18
DI	19
MI	20
DO	21
FR	22
SA	23
SO	24
MO	25 <small>1. Weihnachtsfeiertag</small>
DI	26 <small>2. Weihnachtsfeiertag</small>
MI	27
DO	28
FR	29
SA	30
SO	31 <small>Silvester</small>

Von den großen Blöcken der Saalacher Loferschluft dominiert der massive platte Felsen diese fabelhafte Kombination am stärksten. Österreich
Foto: Matthias Breuel



Deutscher Kanu-Verband e.V. und DKV-Wirtschafts- und Verlags GmbH



Service in Sachen Kanusport

Homepage: www.kanu.de

e-mail: service@kanu.de

Verband		Telefon	Telefax	e-mail	Homepage
Bundesgeschäftsstelle		0203/99759-0	0203/99759-60	service@kanu.de	www.kanu.de
Leistungssport		0203/99759-40	0203/99759-60	jens.kahl@kanu.de	www.kanu.de
Freizeitsport		0203/99759-30	0203/99759-60	melanie.eckhardt@kanu.de	www.kanu.de
Öffentlichkeitsarbeit		0203/99759-50	0203/99759-60	oliver.strubel@kanu.de	www.kanu.de
Ausbildung		0203/99759-12	0203/99759-60	kim.paul@kanu.de	www.kanu.de
Pegeldienst		0203/7381-651			www.kanu-nrw.de

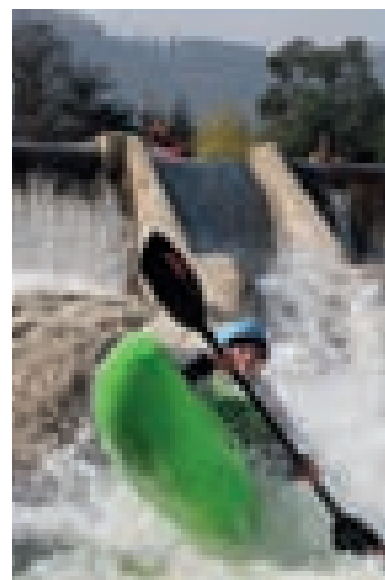
Verlag		Telefon	Telefax	e-mail	Homepage
Bestellungen	Zeitschrift KANU-SPORT	0203/99759-93	0203/99759-61	bestellung@dkvgmbh.de	www.dkvgmbh.de
	– Redaktion	0203/99759-92	0203/99759-61	redaktion@dkvgmbh.de	www.kanu-sport.com
	– Vertrieb	0203/99759-93	0203/99759-61	info@dkvgmbh.de	www.kanu-sport.com
	– Anzeigen	0203/99759-91	0203/99759-61	anzeigen@dkvgmbh.de	www.kanu-sport.com
Campingplatz	Edersee	05635/202	05635/202	edersee@dkvgmbh.de	www.dkv-campingplatz-edersee.de



Titel
Matthias Breuel



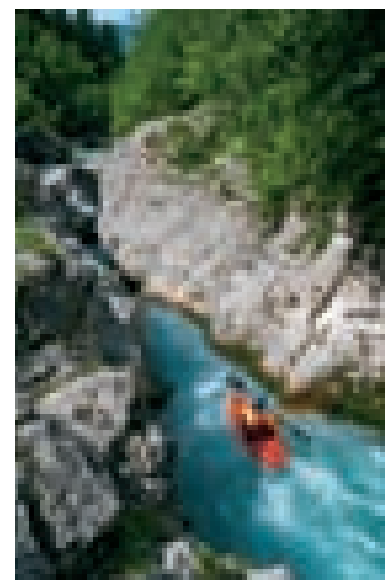
Januar
Jens Klatt



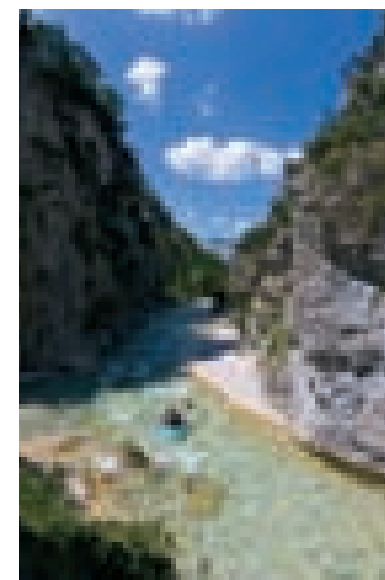
Februar
Paul Salmen



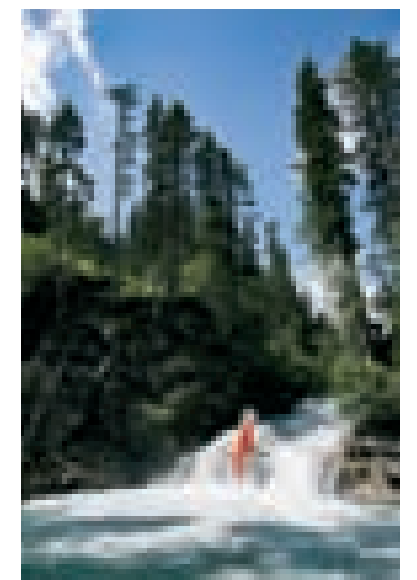
März
Jens Klatt



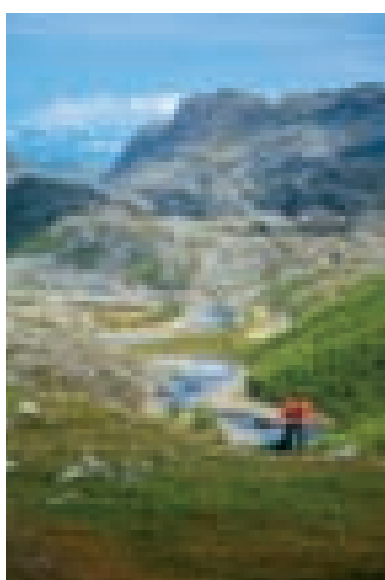
April
Anni Wilhelm



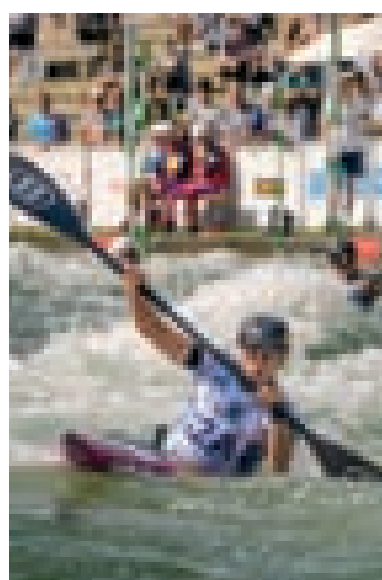
Mai
Jens Klatt



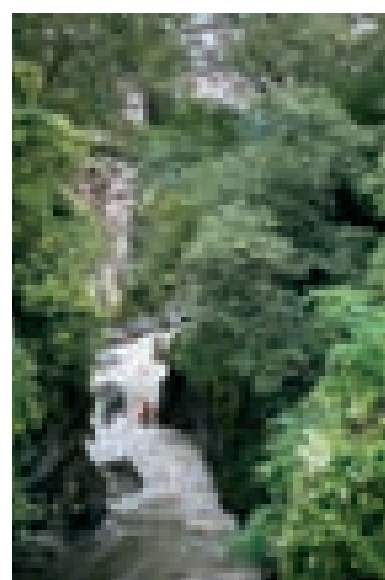
Juni
Jens Klatt



Juli
Sebastian Gründler



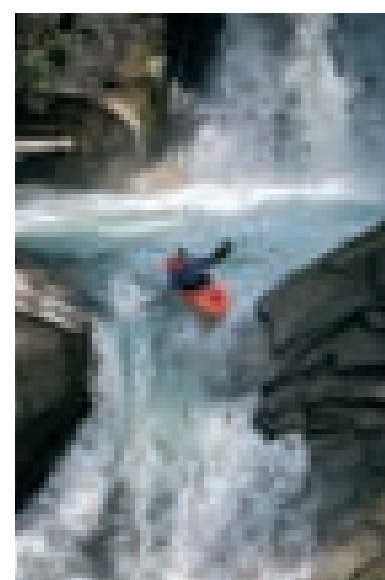
August
Birke Oud



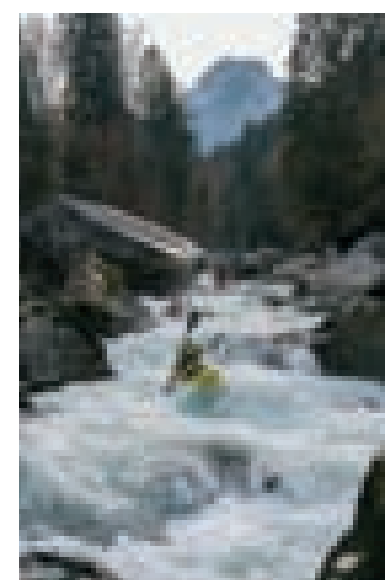
September
Jens Klatt



Oktober
Matthias Breuel



November
Jens Klatt



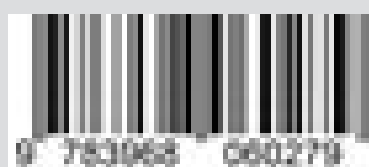
Dezember
Matthias Breuel

**Regelmäßige Kalenderfreude sichert ein Abonnement.
Auch eine noble Geschenkidee.**

Bestellen:

online: www.kanu-verlag.de | e-mail: info@dkvgmbh.de
Telefon: 0203/99759-93 | Telefax: 0203/99759-61

Über alle unsere Produkte und Leistungen senden wir Ihnen gerne unseren Verlagsprospekt zu!
Herausbergemeinschaft Kanu-Kalender, c/o DKV-Wirtschafts- und Verlags GmbH,
Postfach 10 03 15,
47003 Duisburg
ISBN: 978-3-96806-027-9
Art.-Nr.: 150223



**Ihre besten Fotos
gehören in diesen
Kalender!
Wir freuen uns auf
Ihre Vorschläge!**

Herausbergemeinschaft

Bestellkarte

Hiermit bestelle ich:

Best.-Nr.	Artikel-Bezeichnung	Preise* Anzahl
1000	Deutsches Flusswanderbuch	24,80
1013	DKV-Gewässerführer Ostdeutschland	19,95
1003	DKV-Auslandsführer Südfrankr. Bd. 3	19,95
1501	Kalender Kanu 2024	21,95
1502	Kalender Alpin 2024	21,95

Lieferprogramm DKV-GmbH (kostenlos)

Probeexemplar Kanusport (kostenlos)

* Stand: 09/19, ggf. minus Mitgliederrabatt, zzgl. Porto und Verpackung

DKV-Mitglied ja nein

Verein _____

Name _____

Straße und Hausnummer _____

PLZ/Ort _____

Datum Unterschrift _____

Bitte als
Postkarte
freimachen

DKV-Wirtschafts- und
Verlags GmbH
Postfach 100315

D-47003 Duisburg