

# KANU<sub>alpin</sub> 2021





# JANUAR JANUARY JANVIER

FR	<b>1</b>	<i>Neujahrstag</i>
SA	<b>2</b>	
SO	<b>3</b>	
MO	<b>4</b>	
DI	<b>5</b>	
MI	<b>6</b>	<i>Heilige Drei Könige</i>
DO	<b>7</b>	
FR	<b>8</b>	
SA	<b>9</b>	
SO	<b>10</b>	
MO	<b>11</b>	
DI	<b>12</b>	
MI	<b>13</b>	
DO	<b>14</b>	
FR	<b>15</b>	
SA	<b>16</b>	
SO	<b>17</b>	
MO	<b>18</b>	
DI	<b>19</b>	
MI	<b>20</b>	
DO	<b>21</b>	
FR	<b>22</b>	
SA	<b>23</b>	
SO	<b>24</b>	
MO	<b>25</b>	
DI	<b>26</b>	
MI	<b>27</b>	
DO	<b>28</b>	
FR	<b>29</b>	
SA	<b>30</b>	
SO	<b>31</b>	

Als alpiner Klassiker gilt die Brandenberger Ache seit den 70er Jahren. Mit ihren drei Schluchtstrecken, hier die Kaiserklamm. Österreich.  
Foto: Jens Klatt

Titelfoto: Ganz oben kann die Stimmung sein, wenn es in eine temperamentvolle Stufe geht. Lønsdalselva. Norwegen.  
Foto: Jens Klatt





# FEBRUAR FEBRUARY FEVRIER

MO	1
DI	2
MI	3
DO	4
FR	5
SA	6
SO	7
MO	8
DI	9
MI	10
DO	11
FR	12
SA	13
SO	14
MO	15 <i>Rosenmontag</i>
DI	16
MI	17
DO	18
FR	19
SA	20
SO	21
MO	22
DI	23
MI	24
DO	25
FR	26
SA	27
SO	28

Was wiegt schwerer: die wunderbare Ästhetik oder der sportliche Aspekt? Die Dunière, ein Nebenfluss des Eyrieux, Frankreich. Foto: Steffi Bank



# MÄRZ MARCH MARS

MO	1
DI	2
MI	3
DO	4
FR	5
SA	6
SO	7
MO	8
DI	9
MI	10
DO	11
FR	12
SA	13
SO	14
MO	15
DI	16
MI	17
DO	18
FR	19
SA	20
SO	21
MO	22
DI	23
MI	24
DO	25
FR	26
SA	27
SO	28
MO	29
DI	30
MI	31

Ein bisschen Spaß kann sein!  
Aaos, Griechenland.  
Foto: Sebastian Gründler





# APRIL APRIL AVRIL

DO	1
FR	2 <i>Karfreitag</i>
SA	3
SO	4 <i>Ostersonntag</i>
MO	5 <i>Ostermontag</i>
DI	6
MI	7
DO	8
FR	9
SA	10
SO	11
MO	12
DI	13
MI	14
DO	15
FR	16
SA	17
SO	18
MO	19
DI	20
MI	21
DO	22
FR	23
SA	24
SO	25
MO	26
DI	27
MI	28
DO	29
FR	30

Spannend und schwer: Diese anspruchsvoll gegliederte Stufe auf dem Medelser Rhein, Schweiz.  
Foto: Jens Klatt



# MAI MAY MAI

SA	<b>1</b>	<i>Tag der Arbeit</i>
SO	<b>2</b>	
MO	<b>3</b>	
DI	<b>4</b>	
MI	<b>5</b>	
DO	<b>6</b>	
FR	<b>7</b>	
SA	<b>8</b>	
SO	<b>9</b>	
MO	<b>10</b>	
DI	<b>11</b>	
MI	<b>12</b>	
DO	<b>13</b>	<i>Christi Himmelfahrt</i>
FR	<b>14</b>	
SA	<b>15</b>	
SO	<b>16</b>	
MO	<b>17</b>	
DI	<b>18</b>	
MI	<b>19</b>	
DO	<b>20</b>	
FR	<b>21</b>	
SA	<b>22</b>	
SO	<b>23</b>	<i>Pfingstsonntag</i>
MO	<b>24</b>	<i>Pfingstmontag</i>
DI	<b>25</b>	
MI	<b>26</b>	
DO	<b>27</b>	
FR	<b>28</b>	
SA	<b>29</b>	
SO	<b>30</b>	
MO	<b>31</b>	

Um ins Finale des berühmten „King of the Alps“ Extremrennens zu kommen, muss man sich erst im Marathonrennen auf der Passer behaupten. Südtirol, Italien.  
Foto: Jens Klatt





# JUNI JUNE JUN

DI	1
MI	2
DO	3 <i>Fronleichnam</i>
FR	4
SA	5
SO	6
MO	7
DI	8
MI	9
DO	10
FR	11
SA	12
SO	13
MO	14
DI	15
MI	16
DO	17
FR	18
SA	19
SO	20
MO	21
DI	22
MI	23
DO	24
FR	25
SA	26
SO	27
MO	28
DI	29
MI	30

Immer seltener: klares Wasser, unverbautes Bett: versteckt im Virgental, die „hintere Isel“, Österreich.

Foto: Matthias Breuel



# JULI JULY JUILLET

DO	1
FR	2
SA	3
SO	4
MO	5
DI	6
MI	7
DO	8
FR	9
SA	10
SO	11
MO	12
DI	13
MI	14
DO	15
FR	16
SA	17
SO	18
MO	19
DI	20
MI	21
DO	22
FR	23
SA	24
SO	25
MO	26
DI	27
MI	28
DO	29
FR	30
SA	31

Die Strecke auf der unteren Saalach ist ein beliebter Abschnitt für Genußpaddler.  
Foto: Manuel Arnu





# AUGUST AUGUST AÛÔT

SO	<b>1</b>
MO	<b>2</b>
DI	<b>3</b>
MI	<b>4</b>
DO	<b>5</b>
FR	<b>6</b>
SA	<b>7</b>
SO	<b>8</b>
MO	<b>9</b>
DI	<b>10</b>
MI	<b>11</b>
DO	<b>12</b>
FR	<b>13</b>
SA	<b>14</b>
SO	<b>15</b> <i>Mariä Himmelfahrt</i>
MO	<b>16</b>
DI	<b>17</b>
MI	<b>18</b>
DO	<b>19</b>
FR	<b>20</b>
SA	<b>21</b>
SO	<b>22</b>
MO	<b>23</b>
DI	<b>24</b>
MI	<b>25</b>
DO	<b>26</b>
FR	<b>27</b>
SA	<b>28</b>
SO	<b>29</b>
MO	<b>30</b>
DI	<b>31</b>

Eine kurze Anleitung zum Wildwasserfahren. So fährt man einen Wasserfall! – Inmitten der Wasserfälle der Rana in Nordnorwegen.  
Foto: Jens Klatt



# SEPTEMBER SEPTEMBER SEPTEMBRE

MI	1
DO	2
FR	3
SA	4
SO	5
MO	6
DI	7
MI	8
DO	9
FR	10
SA	11
SO	12
MO	13
DI	14
MI	15
DO	16
FR	17
SA	18
SO	19
MO	20
DI	21
MI	22
DO	23
FR	24
SA	25
SO	26
MO	27
DI	28
MI	29
DO	30

Einem erfahrenen Kanuten genügt ein kurzer Blick aufs Wasser. Dieses Grün hat nur die Soča, Slowenien.  
Foto: Matthias Breuel





# OKTOBER OCTOBER OCTOBRE

FR	1
SA	2
SO	3 <i>Tag der Deutschen Einheit</i>
MO	4
DI	5
MI	6
DO	7
FR	8
SA	9
SO	10
MO	11
DI	12
MI	13
DO	14
FR	15
SA	16
SO	17
MO	18
DI	19
MI	20
DO	21
FR	22
SA	23
SO	24
MO	25
DI	26
MI	27
DO	28
FR	29
SA	30
SO	31 <i>Reformationstag</i>

Der archaische Rhythmus des Tavignano wird gelegentlich durch eine lebhaftere Walze unterbrochen, Korsika, Frankreich.  
Foto: Matthias Breuel



# NOVEMBER NOVEMBER NOVEMBRE

MO	<b>1</b>	<i>Allerheiligen</i>
DI	<b>2</b>	
MI	<b>3</b>	
DO	<b>4</b>	
FR	<b>5</b>	
SA	<b>6</b>	
SO	<b>7</b>	
MO	<b>8</b>	
DI	<b>9</b>	
MI	<b>10</b>	
DO	<b>11</b>	
FR	<b>12</b>	
SA	<b>13</b>	
SO	<b>14</b>	
MO	<b>15</b>	
DI	<b>16</b>	
MI	<b>17</b>	
DO	<b>18</b>	<i>Buß- und Betttag</i>
FR	<b>19</b>	
SA	<b>20</b>	
SO	<b>21</b>	
MO	<b>22</b>	
DI	<b>23</b>	
MI	<b>24</b>	
DO	<b>25</b>	
FR	<b>26</b>	
SA	<b>27</b>	
SO	<b>28</b>	
MO	<b>29</b>	
DI	<b>30</b>	

Das „S“ unterhalb der Dreierkombination in der Loferschluft ist das große Kriterium der Saalach, Österreich.

Foto: Matthias Breuel





# DEZEMBER DECEMBER DECEMBRE

MI	1
DO	2
FR	3
SA	4
SO	5
MO	6
DI	7
MI	8
DO	9
FR	10
SA	11
SO	12
MO	13
DI	14
MI	15
DO	16
FR	17
SA	18
SO	19
MO	20
DI	21
MI	22
DO	23
FR	24
SA	25 <small>1. Weihnachtsfeiertag</small>
SO	26 <small>2. Weihnachtsfeiertag</small>
MO	27
DI	28
MI	29
DO	30
FR	31 <small>Silvester</small>

„King of the Alps“ nennt sich das Extremrennen auf der Passer, Italien.  
Foto: Jens Klatt



Deutscher Kanu-Verband

# Deutscher Kanu-Verband e.V. und DKV-Wirtschafts- und Verlags GmbH

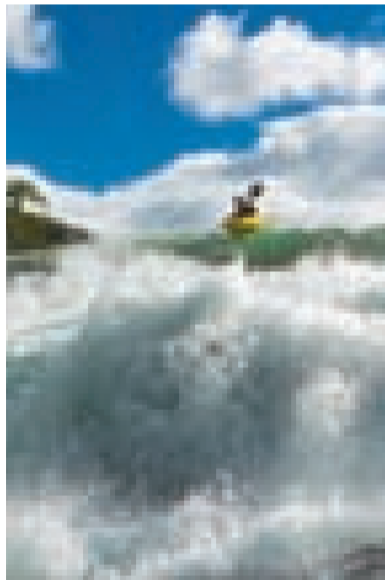


## Service in Sachen Kanusport

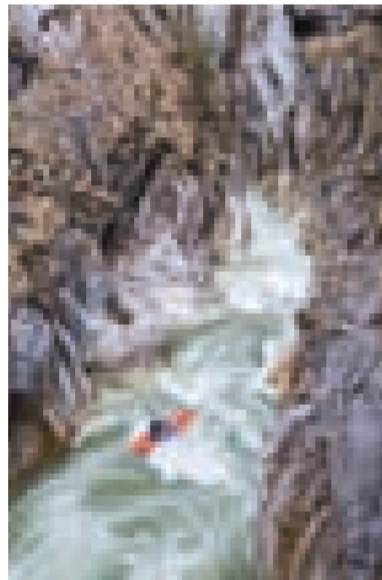
Homepage: [www.kanu.de](http://www.kanu.de)

e-mail: [service@kanu.de](mailto:service@kanu.de)

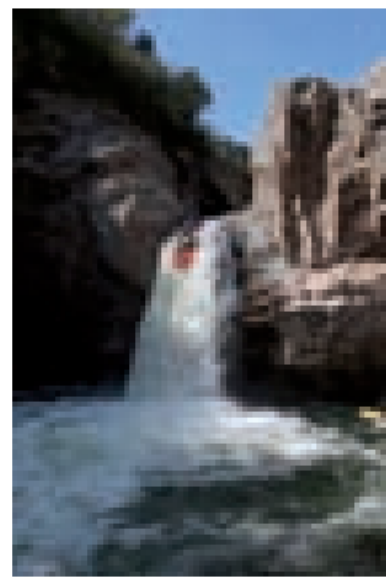
		Telefon	Telefax	e-mail	Homepage
Verband	Bundesgeschäftsstelle	0203/99759-0	0203/99759-60	<a href="mailto:service@kanu.de">service@kanu.de</a>	<a href="http://www.kanu.de">www.kanu.de</a>
	Leistungssport	0203/99759-40	0203/99759-60	<a href="mailto:jens.kahl@kanu.de">jens.kahl@kanu.de</a>	<a href="http://www.kanu.de">www.kanu.de</a>
	Freizeitsport	0203/99759-30	0203/99759-60	<a href="mailto:ulrich.clausing@kanu.de">ulrich.clausing@kanu.de</a>	<a href="http://www.kanu.de">www.kanu.de</a>
	Öffentlichkeitsarbeit / Verbandsentwicklung	0203/99759-50	0203/99759-60	<a href="mailto:oliver.strubel@kanu.de">oliver.strubel@kanu.de</a>	<a href="http://www.kanu.de">www.kanu.de</a>
	Ausbildung	0203/99759-12	0203/99759-60	<a href="mailto:kim.paul@kanu.de">kim.paul@kanu.de</a>	<a href="http://www.kanu.de">www.kanu.de</a>
	Pegeldienst	0203/7381-651			<a href="http://www.kanu-nrw.de">www.kanu-nrw.de</a>
Verlag	Bestellungen Zeitschrift KANU-SPORT	0203/99759-93	0203/99759-61	<a href="mailto:bestellung@dkvgmbh.de">bestellung@dkvgmbh.de</a>	<a href="http://www.dkvgmbh.de">www.dkvgmbh.de</a>
	– Redaktion	0203/99759-90	0203/99759-61	<a href="mailto:redaktion@dkvgmbh.de">redaktion@dkvgmbh.de</a>	<a href="http://www.kanu-sport.com">www.kanu-sport.com</a>
	– Vertrieb	0203/99759-93	0203/99759-61	<a href="mailto:info@dkvgmbh.de">info@dkvgmbh.de</a>	<a href="http://www.kanu-sport.com">www.kanu-sport.com</a>
	– Anzeigen	0203/99759-91	0203/99759-61	<a href="mailto:anzeigen@dkvgmbh.de">anzeigen@dkvgmbh.de</a>	<a href="http://www.kanu-sport.com">www.kanu-sport.com</a>
	Campingplätze Edersee	05635/202	05635/202	<a href="mailto:edersee@dkvgmbh.de">edersee@dkvgmbh.de</a>	<a href="http://www.dkv-campingplatz-edersee.de">www.dkv-campingplatz-edersee.de</a>
	Bodensee	07531/33057	07531/33057		<a href="http://www.DKV-Camping.de">www.DKV-Camping.de</a>



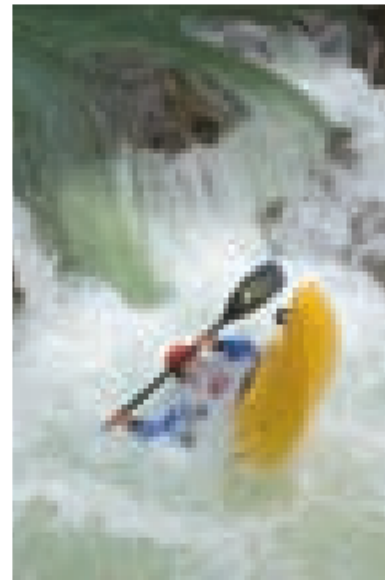
Titel  
Jens Klatt



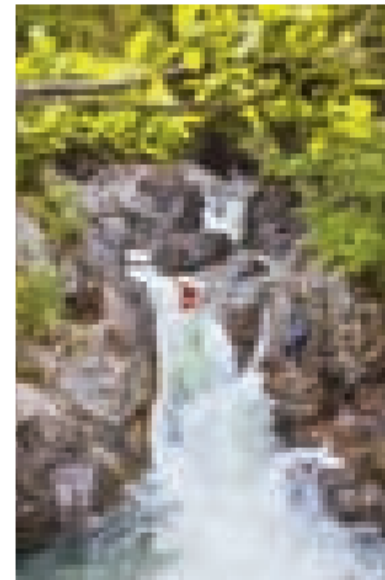
Januar  
Jens Klatt



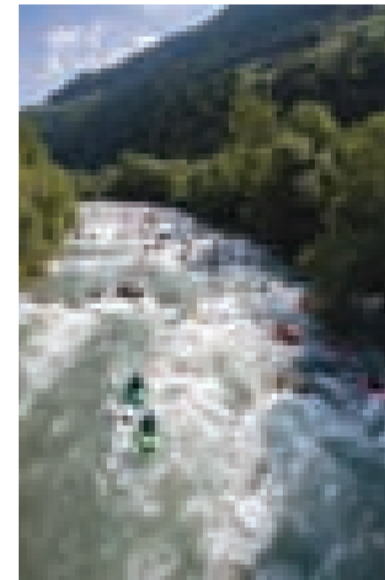
Februar  
Steffi Bank



März  
Sebastian Gründler



April  
Jens Klatt



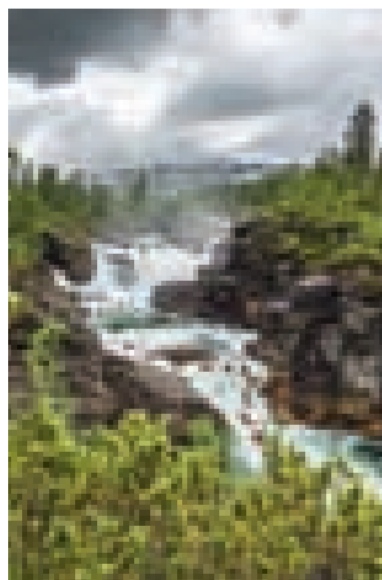
Mai  
Jens Klatt



Juni  
Matthias Breuel



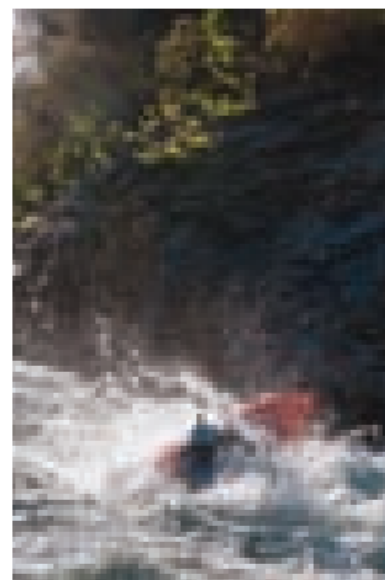
Juli  
Manuel Arnu



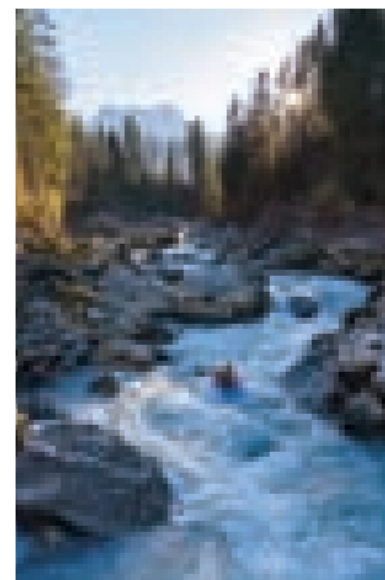
August  
Jens Klatt



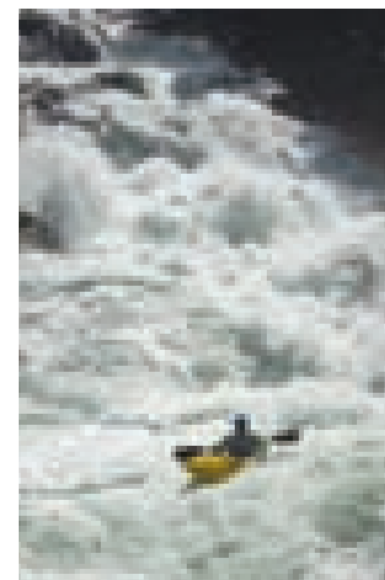
September  
Matthias Breuel



Oktober  
Matthias Breuel



November  
Matthias Breuel



Dezember  
Jens Klatt

**Regelmäßige Kalenderfreude sichert ein Abonnement.  
Auch eine noble Geschenkidee.**

Bestellen:

online: [www.kanu-verlag.de](http://www.kanu-verlag.de) | e-mail: [info@dkvgmbh.de](mailto:info@dkvgmbh.de)  
Telefon: 0203/99759-93 | Telefax: 0203/99759-61

Über alle unsere Produkte und Leistungen senden wir Ihnen gerne unseren Verlagsprospekt zu!  
Herausbergemeinschaft Kanu-Kalender, c/o DKV-Wirtschafts- und Verlags GmbH,  
Postfach 10 03 15,  
47003 Duisburg  
ISBN: 978-3-96806-003-3  
Art.-Nr.: 150221



9 783968 060033

**Ihre besten Fotos  
gehören in diesen  
Kalender!  
Wir freuen uns auf  
Ihre Vorschläge!**

Herausbergemeinschaft

### Bestellkarte

Hiermit bestelle ich:

Best.-Nr.	Artikel-Bezeichnung	Preise* Anzahl
1000	Deutsches Flusswanderbuch	24,80
1013	DKV-Gewässerführer Ostdeutschland	19,95
1003	DKV-Auslandsführer Südfrankr. Bd. 3	19,95
1501	Kalender Kanu 2022	21,95
1502	Kalender Alpin 2022	21,95

Lieferprogramm DKV-GmbH (kostenlos)

Probeexemplar Kanusport (kostenlos)

\* Stand: 10/20, ggf. minus Mitgliederrabatt, zzgl. Porto und Verpackung

DKV-Mitglied  ja  nein

Verein \_\_\_\_\_

Name \_\_\_\_\_

Straße und Hausnummer \_\_\_\_\_

PLZ/Ort \_\_\_\_\_

Datum Unterschrift \_\_\_\_\_

Bitte als  
Postkarte  
freimachen

DKV-Wirtschafts- und  
Verlags GmbH  
Postfach 100315

**D-47003 Duisburg**