

**KANU** alpin

**2020**



Deutscher *Kanu*-Verband



# JANUAR JANUARY JANVIER

MI	<b>1</b>	<i>Neujahrstag</i>
DO	<b>2</b>	
FR	<b>3</b>	
SA	<b>4</b>	
SO	<b>5</b>	
MO	<b>6</b>	<i>Heilige Drei Könige</i>
DI	<b>7</b>	
MI	<b>8</b>	
DO	<b>9</b>	
FR	<b>10</b>	
SA	<b>11</b>	
SO	<b>12</b>	
MO	<b>13</b>	
DI	<b>14</b>	
MI	<b>15</b>	
DO	<b>16</b>	
FR	<b>17</b>	
SA	<b>18</b>	
SO	<b>19</b>	
MO	<b>20</b>	
DI	<b>21</b>	
MI	<b>22</b>	
DO	<b>23</b>	
FR	<b>24</b>	
SA	<b>25</b>	
SO	<b>26</b>	
MO	<b>27</b>	
DI	<b>28</b>	
MI	<b>29</b>	
DO	<b>30</b>	
FR	<b>31</b>	

Die Schwarzach entspringt in den Gletschern der Venedigergruppe und wartet mit einer besonders schönen Gefällestufe auf.

Foto: Matthias Breuel

Titelfoto: Geschliffene Blöcke und glasklares Wasser sind eine Einladung für wassersportliche Genießer. Die Verzasca im Tessin (CH).

Foto: Matthias Breuel





# FEBRUAR FEBRUARY FEVRIER

SA	1
SO	2
MO	3
DI	4
MI	5
DO	6
FR	7
SA	8
SO	9
MO	10
DI	11
MI	12
DO	13
FR	14
SA	15
SO	16
MO	17
DI	18
MI	19
DO	20
FR	21
SA	22
SO	23
MO	24 <small>Rosenmontag</small>
DI	25
MI	26
DO	27
FR	28
SA	29

Auf dem Kaweah River in Kalifornien gibt es diese massive Blockstelle.  
Foto: Jonas Grünewald



# MÄRZ MARCH MARS

SO	<b>1</b>
MO	2
DI	3
MI	4
DO	5
FR	6
SA	7
SO	<b>8</b>
MO	9
DI	10
MI	11
DO	12
FR	13
SA	14
SO	<b>15</b>
MO	16
DI	17
MI	18
DO	19
FR	20
SA	21
SO	<b>22</b>
MO	23
DI	24
MI	25
DO	26
FR	27
SA	28
SO	<b>29</b>
MO	30
DI	31

So eine Fall-Fahrt über zehn  
Bootslängen sieht man nicht  
alle Tage! Alexandra Falls,  
Kanada  
Foto: Kalob Grady





# APRIL APRIL AVRIL

MI	1
DO	2
FR	3
SA	4
SO	5
MO	6
DI	7
MI	8
DO	9
FR	10 <i>Karfreitag</i>
SA	11
SO	12 <i>Ostersonntag</i>
MO	13 <i>Ostermontag</i>
DI	14
MI	15
DO	16
FR	17
SA	18
SO	19
MO	20
DI	21
MI	22
DO	23
FR	24
SA	25
SO	26
MO	27
DI	28
MI	29
DO	30

Eine offene und elegant fahrbare Kataraktstrecke auf dem South King River in Kalifornien.  
Foto: Jonas Grünewald



# MAI MAY MAI

FR	<b>1</b>	<i>Tag der Arbeit</i>
SA	2	
SO	<b>3</b>	
MO	4	
DI	5	
MI	6	
DO	7	
FR	8	
SA	9	
SO	<b>10</b>	
MO	11	
DI	12	
MI	13	
DO	14	
FR	15	
SA	16	
SO	<b>17</b>	
MO	18	
DI	19	
MI	20	
DO	<b>21</b>	<i>Christi Himmelfahrt</i>
FR	22	
SA	23	
SO	<b>24</b>	
MO	25	
DI	26	
MI	27	
DO	28	
FR	29	
SA	30	
SO	<b>31</b>	<i>Pfingstsonntag</i>

Die Ardèche-Schlucht mit dem gewaltigen Pont d'Arc ist durchaus auch familienfreundlich.  
Foto: Sebastian Gründler





# JUNI JUNE JUIN

MO	<b>1</b>	<i>Pfingstmontag</i>
DI	<b>2</b>	
MI	<b>3</b>	
DO	<b>4</b>	
FR	<b>5</b>	
SA	<b>6</b>	
SO	<b>7</b>	
MO	<b>8</b>	
DI	<b>9</b>	
MI	<b>10</b>	
DO	<b>11</b>	<i>Fronleichnam</i>
FR	<b>12</b>	
SA	<b>13</b>	
SO	<b>14</b>	
MO	<b>15</b>	
DI	<b>16</b>	
MI	<b>17</b>	
DO	<b>18</b>	
FR	<b>19</b>	
SA	<b>20</b>	
SO	<b>21</b>	
MO	<b>22</b>	
DI	<b>23</b>	
MI	<b>24</b>	
DO	<b>25</b>	
FR	<b>26</b>	
SA	<b>27</b>	
SO	<b>28</b>	
MO	<b>29</b>	
DI	<b>30</b>	

Einst Meisterschaftsstrecke, heute der Einstieg ins Wildwasserfahren: Zu sehen ist die Einfahrt zum Dom in der Loisach.  
Foto: Matthias Breuel



# JULI JULY JUILLET

MI	1
DO	2
FR	3
SA	4
SO	5
MO	6
DI	7
MI	8
DO	9
FR	10
SA	11
SO	12
MO	13
DI	14
MI	15
DO	16
FR	17
SA	18
SO	19
MO	20
DI	21
MI	22
DO	23
FR	24
SA	25
SO	26
MO	27
DI	28
MI	29
DO	30
FR	31

Hinterwildalpenbach. Musterfall einer Flusszerstörung.  
Foto: Matthias Breuel





# AUGUST AUGUST AUÔT

SA	1
SO	2
MO	3
DI	4
MI	5
DO	6
FR	7
SA	8
SO	9
MO	10
DI	11
MI	12
DO	13
FR	14
SA	15 <i>Mariä Himmelfahrt</i>
SO	16
MO	17
DI	18
MI	19
DO	20
FR	21
SA	22
SO	23
MO	24
DI	25
MI	26
DO	27
FR	28
SA	29
SO	30
MO	31

Ein reich gegliedertes Bett, Konglomeratgestein und das spezielle Türkis sind die typischen Kennzeichen der Soča.

Foto: Matthias Breuel



# SEPTEMBER SEPTEMBER SEPTEMBRE

DI	1
MI	2
DO	3
FR	4
SA	5
SO	6
MO	7
DI	8
MI	9
DO	10
FR	11
SA	12
SO	13
MO	14
DI	15
MI	16
DO	17
FR	18
SA	19
SO	20
MO	21
DI	22
MI	23
DO	24
FR	25
SA	26
SO	27
MO	28
DI	29
MI	30

Die Strecke auf der unteren Saalach ist ein beliebter Abschnitt für Genußpaddler.  
Foto: Manuel Arnu





# OKTOBER OCTOBER OCTOBRE

DO	1
FR	2
SA	3 <small>Tag der Deutschen Einheit</small>
SO	4
MO	5
DI	6
MI	7
DO	8
FR	9
SA	10
SO	11
MO	12
DI	13
MI	14
DO	15
FR	16
SA	17
SO	18
MO	19
DI	20
MI	21
DO	22
FR	23
SA	24
SO	25
MO	26
DI	27
MI	28
DO	29
FR	30
SA	31 <small>Reformationstag</small>

Von alpinem Charakter und mit sauberem Wasser ist der Shala ein bekannter Kanufluss in Albanien.  
Foto: Matthias Breuel



# NOVEMBER NOVEMBER NOVEMBRE

SO	<b>1</b>	<i>Allerheiligen</i>
MO	<b>2</b>	
DI	<b>3</b>	
MI	<b>4</b>	
DO	<b>5</b>	
FR	<b>6</b>	
SA	<b>7</b>	
SO	<b>8</b>	
MO	<b>9</b>	
DI	<b>10</b>	
MI	<b>11</b>	
DO	<b>12</b>	
FR	<b>13</b>	
SA	<b>14</b>	
SO	<b>15</b>	
MO	<b>16</b>	
DI	<b>17</b>	
MI	<b>18</b>	<i>Buß- und Bettag</i>
DO	<b>19</b>	
FR	<b>20</b>	
SA	<b>21</b>	
SO	<b>22</b>	
MO	<b>23</b>	
DI	<b>24</b>	
MI	<b>25</b>	
DO	<b>26</b>	
FR	<b>27</b>	
SA	<b>28</b>	
SO	<b>29</b>	
MO	<b>30</b>	

Die Piatua zeigt den schönsten Granitbouldergarten Ecuadors.  
Foto: Sebastian Gründler





# DEZEMBER DECEMBER DECEMBRE

DI	1
MI	2
DO	3
FR	4
SA	5
SO	6
MO	7
DI	8
MI	9
DO	10
FR	11
SA	12
SO	13
MO	14
DI	15
MI	16
DO	17
FR	18
SA	19
SO	20
MO	21
DI	22
MI	23
DO	24
FR	25 <i>1. Weihnachtsfeiertag</i>
SA	26 <i>2. Weihnachtsfeiertag</i>
SO	27
MO	28
DI	29
MI	30
DO	31 <i>Silvester</i>

Fordernd und spannend ist diese anspruchsvolle Kombination aus Gefällestufe und Kurve im indischen Urumi. Das Bild entstand anlässlich der Erstbefahrung.  
Foto: Manuel Arnu



# Deutscher Kanu-Verband e.V. und DKV-Wirtschafts- und Verlags GmbH



## Service in Sachen Kanusport

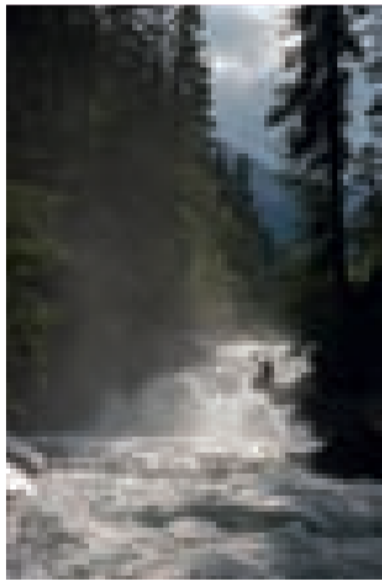
Homepage: [www.kanu.de](http://www.kanu.de)

e-mail: [service@kanu.de](mailto:service@kanu.de)

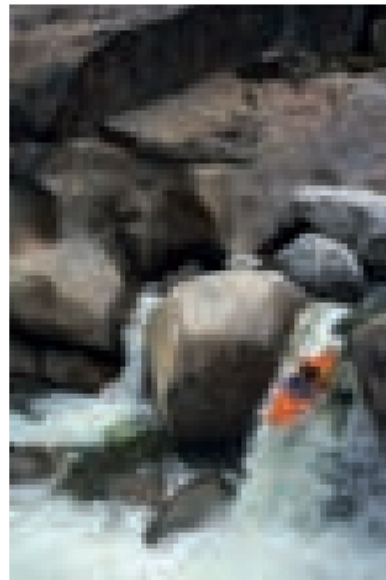
		Telefon	Telefax	e-mail	Homepage
Verband	Bundesgeschäftsstelle	0203/99759-0	0203/99759-60	<a href="mailto:service@kanu.de">service@kanu.de</a>	<a href="http://www.kanu.de">www.kanu.de</a>
	Leistungssport	0203/99759-40	0203/99759-60	<a href="mailto:jens.kahl@kanu.de">jens.kahl@kanu.de</a>	<a href="http://www.kanu.de">www.kanu.de</a>
	Freizeitsport	0203/99759-30	0203/99759-60	<a href="mailto:ulrich.clausing@kanu.de">ulrich.clausing@kanu.de</a>	<a href="http://www.kanu.de">www.kanu.de</a>
	Öffentlichkeitsarbeit / Verbandsentwicklung	0203/99759-50	0203/99759-60	<a href="mailto:oliver.strubel@kanu.de">oliver.strubel@kanu.de</a>	<a href="http://www.kanu.de">www.kanu.de</a>
	Ausbildung	0203/99759-12	0203/99759-60	<a href="mailto:kim.paul@kanu.de">kim.paul@kanu.de</a>	<a href="http://www.kanu.de">www.kanu.de</a>
	Pegeldienst	0203/7381-651			<a href="http://www.kanu-nrw.de">www.kanu-nrw.de</a>
Verlag	Bestellungen Zeitschrift KANU-SPORT	0203/99759-93	0203/99759-61	<a href="mailto:bestellung@dkvgmbh.de">bestellung@dkvgmbh.de</a>	<a href="http://www.dkvgmbh.de">www.dkvgmbh.de</a>
	– Redaktion	0203/99759-90	0203/99759-61	<a href="mailto:redaktion@dkvgmbh.de">redaktion@dkvgmbh.de</a>	<a href="http://www.kanu-sport.com">www.kanu-sport.com</a>
	– Vertrieb	0203/99759-93	0203/99759-61	<a href="mailto:info@dkvgmbh.de">info@dkvgmbh.de</a>	<a href="http://www.kanu-sport.com">www.kanu-sport.com</a>
	– Anzeigen	0203/99759-91	0203/99759-61	<a href="mailto:anzeigen@dkvgmbh.de">anzeigen@dkvgmbh.de</a>	<a href="http://www.kanu-sport.com">www.kanu-sport.com</a>
	Campingplätze Edersee	05635/202	05635/202	<a href="mailto:edersee@dkvgmbh.de">edersee@dkvgmbh.de</a>	<a href="http://www.dkv-campingplatz-edersee.de">www.dkv-campingplatz-edersee.de</a>
	Bodensee	07531/33057	07531/33057		<a href="http://www.DKV-Camping.de">www.DKV-Camping.de</a>



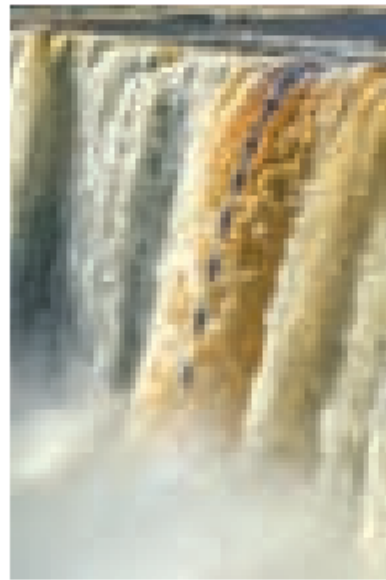
Titel  
Matthias Breuel



Januar  
Matthias Breuel



Februar  
Jonas Grünewald



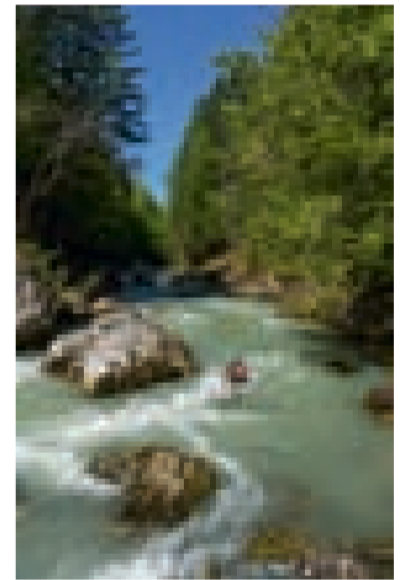
März  
Kalob Grady



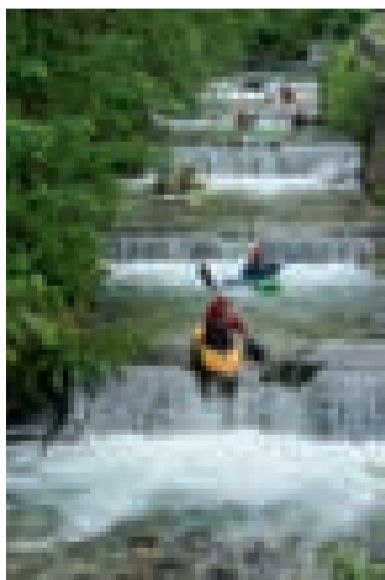
April  
Jonas Grünewald



Mai  
Sebastian Gründler



Juni  
Matthias Breuel



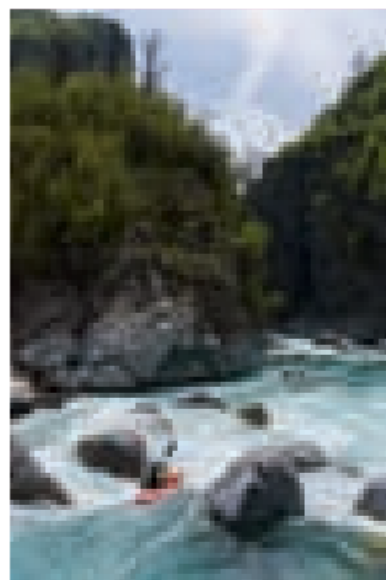
Juli  
Matthias Breuel



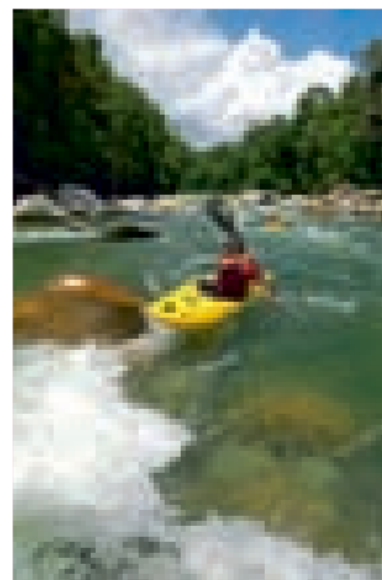
August  
Matthias Breuel



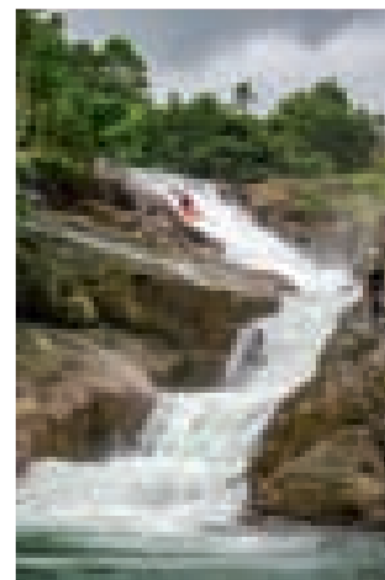
September  
Manuel Arnu



Oktober  
Matthias Breuel



November  
Sebastian Gründler



Dezember  
Manuel Arnu

**Regelmäßige Kalenderfreude sichert ein Abonnement.  
Auch eine noble Geschenkidee.**

Bestellen:

online: [www.kanu-verlag.de](http://www.kanu-verlag.de) | e-mail: [info@dkvgmbh.de](mailto:info@dkvgmbh.de)  
Telefon: 0203/99759-93 | Telefax: 0203/99759-61

Über alle unsere Produkte und Leistungen senden wir Ihnen gerne unseren Verlagsprospekt zu!  
Herausbergemeinschaft Kanu-Kalender, c/o DKV-Wirtschafts- und Verlags GmbH,  
Postfach 10 03 15,  
47003 Duisburg  
ISBN: 978-3-937743-93-6  
Art.-Nr.: 150220



## Ihre besten Fotos gehören in diesen Kalender! Wir freuen uns auf Ihre Vorschläge!

Herausbergemeinschaft

### Bestellkarte

Hiermit bestelle ich:

Best.-Nr.	Artikel-Bezeichnung	Preise* Anzahl
1000	Deutsches Flusswanderbuch	24,80
1013	DKV-Gewässerführer Ostdeutschland	19,95
1003	DKV-Auslandsführer Südfrankr. Bd. 3	19,95
1501	Kalender Kanu 2021	21,95
1502	Kalender Alpin 2021	21,95

Lieferprogramm DKV-GmbH (kostenlos)

Probeexemplar Kanusport (kostenlos)

\* Stand: 09/19, ggf. minus Mitgliederrabatt, zzgl. Porto und Verpackung

DKV-Mitglied  ja  nein

Verein \_\_\_\_\_

Name \_\_\_\_\_

Straße und Hausnummer \_\_\_\_\_

PLZ/Ort \_\_\_\_\_

Datum Unterschrift \_\_\_\_\_

Bitte als  
Postkarte  
freimachen

DKV-Wirtschafts- und  
Verlags GmbH  
Postfach 100315

**D-47003 Duisburg**